

*Typotheque type specimen & OpenType feature specification.
Please read before using the fonts.*

Brioni Std

Brioni Text Std

OpenType font family supporting Latin based European languages, with their own small caps , with extensive typographic features.



- Western European (1252 Latin 1)
- Central European (1250 Latin 2)
- Baltic (1257)
- Turkish (1254)

Designed by Nikola Djurek, 2008

OpenType features in Brioni



What is OpenType?

OpenType is a cross-platform font format developed by Adobe and Microsoft. It has a potential to provide advanced typographic features such as multilingual character sets, ligatures, small capitals, various numeral styles, and contextual substitutions.

OpenType, as the new industry standard, supports Unicode, which enables the fonts to contain a large number of characters. While PostScript fonts are a technically limited to a maximum of only 256 characters, OpenType fonts can have more than 65,000 glyphs. This means that a user does not need to have separate fonts for Western, Central European, Baltic, Cyrillic or Greek languages, but could have one single file which supports all these encodings.

OpenType fonts work in all applications, however only some applications take advantage of the advanced OpenType features. Other applications will only use the first 256 characters. For more about OpenType information go to www.typotheque.com/opentype

Brioni Std

Turkish

Typotheque Mac ve PC için orijinal fontları geliştiren ve pazarlayan, Hollanda Hague'de bulunan bir dökümcülük tipidir. Taahhüdümüz harf oluşturma, bağımsız tipte dökümcülerin geleneklerini devam ettirmek ve bu ihtiyaçlara cevap vermektir. Perakende kütüphaneyi geliştirmeye ilaveten, Typotheque birçok uygulama ve diller için ge-

Lithuanian

Typotheque - šriftų gamybos įmonė Hagoje, Nyderlanduose, kuria ir parduoda originalius fontus Mac ir PC platformoms. Mūsų tikslas yra puoselėti nepriklausomų šriftų kūrėjų tradiciją, prisidėti prie šrifto istorijos t stinumo kuriant kokybiškus šriftus, kurie atspindi mūsų laikmetį ir tarnauja mūsų reikmėms. Typotheque specializuojasi kurti įvairius klientų pageidaujamus šriftus, pritaikytus įvairioms programoms ir kalboms.

Albanian

Typotheque është një bashkim shtypjeje bazuar në Hagë të Hollandës, që zhvillon dhe tregëton lloje shkrimesh për Mac dhe PC-in. Detyrimi ynë është që të vazhdojmë traditat e bashkimeve të shkrimeve të pavarura duke dhënë kontributin tonë të vogël në zinxhirin e vazhdueshëm të historisë së shkrimit, duke krijuar lloje shkrimi cilësore që pasqyrojnë kohën tone dhe plotëson nevojave tona. Përveç zhvillimit të

Esperanto

Typotheque estas litertipaj fandejo kies sidejo troviĝas en Hago, Nederlando. Ĝi kreas kaj distribuas originalajn litertiparojn por Makintoŝ kaj PĤ. Nia tasko estas daŭrigi la tradicion de la memstaraj presliteraj fandejoj donante nian kontribuadeton al la senĉesa sekvo de la tipografihistorio per la kreado de altkvalitaj litertiparoj reflektantaj niajn tempojn kaj respondantaj al ĝiaj bezonoj. Typotheque ne nur produktas

CZECH

TYPOTHEQUE JE PÍSMOLIJNA SÍDLÍČÍ V HOLANDESKÉM HÁGU, VYVÍJEJÍCÍ ORIGINÁLNÍ PÍSMO PRO MAC A PC. JSME ZAVÁZÁNÍ TRADICI NEZÁVISLÝCH PÍSMOLJEN, PŘÍSPÍVÁJÍCÍCH SVÝM MALÝM DÍLEM DO NEUSTÁLE SE ROZVÍJEJÍCÍ HISTORIE PÍSMOVÉ TVORBY, NAVRHOVÁNÍM VYSOCE KVALITNÍCH PÍSEM, KTERÉ ODRÁŽEJÍ NAŠI DOBU A REFLEKTUJÍ JEJÍ POTŘEBY. MIMO VÝVOJE VLASTNÍHO SORTIMENTU SE TYPOTHEQUE

INDONESIAN

TYPOTHEQUE ADALAH PEMBUAT CETAKAN HURUF YANG BEROPERASI DARI DENHAAG DI NEGERI BELANDA, YANG MENGEMBANGKAN DAN MEMASARKAN FONTA ORISINIL UNTUK DIPAKAI PADA MAC DAN PC. KAMI MEMILIKI KOMITMEN UNTUK MELANJUTKAN TRADISI PEMBUAT CETAKAN HURUF YANG INDEPENDEN, MEMBERIKAN KONTRIBUSI MENURUT KEMAMPUAN KAMI PADA KESINAMBUNGAN SEJARAH CETAKAN HURUF, MENCIPTAKAN JENIS

HUNGARIAN

A TYPOTHEQUE BETŰTERVEZŐ MŰHELY, AMELY HOLLANDIÁBAN ALAKULT, HÁGÁBAN, AHOL BETŰKET FEJLESZT ÉS FORGALMAZ MACINTOSHRA ÉS PC-RE. ELKÖTELEZETTEK VAGYUNK A FÜGGETLEN BETŰÖNTÖMŰHELYEK TRADÍCIÓI IRÁNT, NAPJAINK SZÜKSÉGLETEIHEZ IGAZODÓ KIVÁLÓ MINŐSÉGŰ FONTJAINKKAL MAGUNK IS HOZZÁ SZERETNÉNK JÁRULNI A BETŰTÖRTÉNET FEJLŐDÉSÉHEZ. A STANDARD FONT-KÉSZLETEK KÉSZÍ-

HAWAIIAN

‘O TYPOTHEQUE HE WAHI HO‘OHEHE‘E HUA KĒPAU MA KA HAKA, HŌLANI, A HANA A KŪ‘AI AKU MÁKOU I NĀ HUA KUMU NO KA MAC ME KA PC. ‘O KĀ MÁKOU HO‘OHĪKI ‘ANA KA HO‘OMAU I KA MO‘OLELO LŌ‘IHI LOA O NĀ WAHI HO‘OHEHE‘E HUA KŪ‘OKO‘A, A KA MÁLAMA ‘ANA I IA MO‘OLELO ‘OKI ‘OLE ME KA HA‘AHA‘A, ‘OIAI E HANA ANA MÁKOU I NĀ HUA KĒPAU PONO A MAIKA‘I NO KĒIA WĀ. EIA A‘E, KOE KA HANA ‘ANA I KA WAIHONA HUA KĒPAU NO KE

Luxembourgish

Typotheque ass eng Schreftschmatt aus Den Hag, den Niederlanden, déi original Schreftarten fir den Mac and den PC entweckelt an vermaarkt. Eis Verpflichtung ass et, déi Tradition vun onofhängegen Schreftschmieden weider zu féieren, en ganz kleng weineg zu der fortschreidender Schreftgeschicht beizedroen, an Qualitéitsschreftarten ze kreeieren, déi den Geescht vun eiser Zeit reflektéieren an denen entspreichenden Bedürfnisser nokëmnt. Zousätzlech zu der Entwecklung vun den Eenzelhan-

Icelandic

Typotheque er leturfyrirtæki í Haag í Hollandi. Fyrirtækið þróar og markaðssetur upprunalegar leturgerundir fyrir Makka og PC. Fyrirtækið einbeittir sér að því að viðhalda hefðum sjálfstæðra leturhönnuða og leggja þannig að mörkum til að viðhalda samféllu í sögu leturgerða. Jafnframt þessu er leitast við að hanna gæðaletur sem endurspeglar nútímann og þjónar tilgangi samtímans. Typoteque býður viðskiptavinum sinum að velja úr safni af leturgerðum

Portuguese

Typotheque é uma fundição tipográfica situada em Haia, Países Baixos, desenvolvendo e comercializando fontes originais para Mac e PC. O nosso compromisso é continuar com a tradição das fundições tipográficas independentes, contribuindo um pouco para a sequência continua da história da tipografia; criando tipos de letra de qualidade que reflectem os nossos tempos e servem as suas necessidades. Além de desenvolver a tipoteca existente, Typotheque é es-

Swedish

Typotheque är ett nederländskt stilgjuteri med bas i Haag, som utvecklar och marknadsför originalfonten för Mac och PC. Vårt mål är att fortsätta bidra med vår lilla bit till den fortsatta typhistoriens, skapa typsnitt som reflekterar vår tid och möter dess behov. Förutom utvecklingen av vårt kommersiella typsnittsbibliotek, specialiserar sig Typotheque på specialritade typsnittslösningar för en mängd applikationer och språk. Typotheque

MALTESE

TYPOTHEQUE, HIJA FABRIKA TA' STILI TA' L-ITTAJPJAR IMWAQQA F'THE HAGUE, L-OLANDA, LI TIZVILUPPA U TPOĠĠI GHALL-BEJGH FIS-SUQ KUMMERĊJALI, FONTS ORĠINALI GHALL-MAC U KOMPJUTERS (PC). IL-KARIGRA TAGHNA HI LI NKOMPLU T-TRADIZZJONIJET TA' DAWN IT-TIP TA' FABBRIKI INDEPENDENTI; NIKKONTRIBWIXXU, BIL-PARTI ŻĠHIRA TAGHNA, GHASEKWARZA KONTINWA TA' L-ISTORJA TA' L-ITTAJPJAR, NOHOLQU STILI TA' KARATTRI PARTIKULARI LI JIRREFLETTU

NORWEGIAN

TYPOTHEQUE ER EIT FONTHUS SOM LIGG I HAAG, NEDERLAND. VI UTVIKLAR OG SEL ORIGINAL FONTAR FOR MAC OG PC. VÅR VISJON ER Å FØRE VIDARE TRADISJONANE TIL DEI UAVHENGIGE FONTHUSA OG Å GJE VÅRT BIDRAG TIL DENNE HISTORIA VED Å SKAPE KVALITETSFONTAR SOM REFLEKTERER VÅR TID OG MØTER SAMTIDA SINE KRAV. I TILLEGG TIL Å UTVIKLE FONTBIBLIOTEKET, SPESIALISERER TYPOTHEQUE SEG I SKAPING AV SPESIALLAGA FONTAR TIL EIT UTVAL BRUKSOM-

IRISH GAELIC

IS É COMHLACHT CLÓSCRÍOBH TEILGCHÉARTA É TYPOTHEQUE ATÁ SUITE SA HAGUE SAN ÍSLITIR AGUS A THABHARFANN FAOI UMAIR OIRIGUÍNACH A FHOIRBAIRT AGUS A MHARGADH FÁ CHOINNE AN MAC AGUS PC. IS É AIM AN CHOMHLACHT NÓ AN TRADIOIÚN CLÓSCRÍOBH TEILGCHÉARTA NEAMHSPLÉACH A LEANNAINT AR AGHAIDH AG TABHAIRT GIOTA BEAG DON SEICHEAMH LEANÚNACH DON STAIR CLÓSCRÍOBH, AG CRÚTHÚ ‘TYPEFACES’ DEN SCOTH A MHACHNAÍONN ÁR N-AM

WELSH

FFOWNDRI DEIP YDY TYPOTHEQUE YN YR HÁG, YR ÍSELDIROEDD SYDD YN DATBLYGU A MARCHNATA FFONTIAU GWREIDDOL AR GYFFER MAC A PC. EIN HYMRWYMIAD NI YW I BARHAU TRADDODIADAU FFWONDRŌROEDD TEIP AN-NIBYNNOL, GAN GYFRANNU EIN RHAN FECHAN NI I'R DILYNIANT PARHAOL O HANES TEIP, GAN GREU TEIPIAU WYNEB O SAFON SY'N ADLEWYRCHU A GWASANAETHU YR OES SYDD OHONI. YN OGYSTAL Á DATBLYGU'R LLYFRGELL ADWERTI MAE TYPOTHEQUE YN

supports
44 languages

*Available versions***Brioni Light***Brioni Light Italic***Brioni Regular***Brioni Regular Italic***Brioni Medium***Brioni Text Medium Italic***Brioni Bold***Brioni Bold Italic***Brioni Text Light***Brioni Text Light Italic***Brioni Text Regular***Brioni Text Regular Italic***Brioni Text Medium***Brioni Text Medium Italic***Brioni Text Bold***Brioni Text Bold Italic**About the font*

Brioni developed spontaneously from practice with a broad-nib pen, but the result is a hybrid of calligraphic influences and subtle manipulation of the stroke terminals that brings Brioni Text close to sans serif models. The concept was later translated to a higher contrast version which is a more conventional text typeface. The result is a highly functional typeface family that is easy to work with and inviting to read.

Brioni comes in two packages: Brioni Text is a sturdy slab serif for text of all sizes, but especially suitable for fine print. Its proportions and colours make it suitable for any running text, even in difficult conditions such as newspaper printing. The second version is called simply Brioni and has a higher contrast between the thick and thin strokes. It is an elegant typeface suitable for setting books and magazines. Both packages come in four weights, each with italic, small caps and small caps italic versions.

About the designer

Nikola Djurek was born in Croatia, studied in Croatia, Italy and finally in The Netherlands at postgraduate master course Type and Media at Royal Academy of Art in The Hague. Nikola is founder of Typonine studio for graphic and type design, teaches at University of Zagreb and Academy of art in Split.

1

BOULOGNE-BILLANCOURT — À l'appel de l'ensemble de leurs syndicats, 17,5% des enseignants du premier degré étaient en grève, vendredi 30 mars à Paris, pour protester contre l'attitude de leur hiérarchie concernant les parents sans papiers d'enfants scolarisés. Selon le rectorat, la participation à ce mouvement est bien plus forte dans l'est de la capitale (29 % dans les 10e, 11e, 18e, 19e, 20e arrondissements) où se situe l'école maternelle Rampal dont la directrice de l'école a été interpellée, que dans l'ouest (7,2 % de grévistes). Mais selon Nicolas Wallet, du SNUipp-FSU, « les chiffres du rectorat sont totalement sous-estimés ». Le responsable syndical a indiqué qu' « aucun cours n'était assuré dans 80 écoles sur les 660 que comptent la capitale et que la moitié étaient touchées par le mouvement ». Selon les syndicats SNUipp-FSU, SE-UNSA, SGEN-CFDT, SUD-Education, Snudi-FO et CNT, c'est « l'émotion considérable » suscitée chez les enseignants par l'affaire de la rue Rampal qui a décidé du mouvement.

Le 23 mars 2007, Valérie Boukobza, la directrice de l'école avait passé sept heures en garde à vue pour s'être opposé quelques jours plus tôt à

→
Mixing Italics in the body text
1 Brioni Regular with Regular Italic
2 Brioni Text Regular with Regular Italic

3

BOULOGNE-BILLANCOURT — À l'appel de l'ensemble de leurs syndicats, 17,5% des enseignants du premier degré étaient en grève, vendredi 30 mars à Paris, pour protester contre l'attitude de leur hiérarchie concernant les parents sans papiers d'enfants scolarisés. Selon le rectorat, la participation à ce mouvement est bien plus forte dans l'est de la capitale (29 % dans les 10e, 11e, 18e, 19e, 20e arrondissements) où se situe l'école maternelle Rampal dont la directrice de l'école a été interpellée, que dans l'ouest (7,2 % de grévistes). **Mais selon Nicolas Wallet, du SNUipp-FSU, « les chiffres du rectorat sont totalement sous-estimés ».** Le responsable syndical a indiqué qu' « aucun cours n'était assuré dans 80 écoles sur les 660 que comptent la capitale et que la moitié étaient touchées par le mouvement ». **Selon les syndicats SNUipp-FSU, SE-UNSA, SGEN-CFDT, SUD-Education, Snudi-FO et CNT, c'est « l'émotion considérable » suscitée chez les enseignants par l'affaire de la rue Rampal qui a décidé du mouvement.**

Le 23 mars 2007, Valérie Boukobza, la directrice de l'école avait passé sept heures en garde à vue pour s'être opposé quelques jours plus tôt à

→
Mixing heavier weight into the body text
3 Brioni Light combined with Medium
4 Brioni Text Light combined with Medium

5

BOULOGNE-BILLANCOURT — À l'appel de l'ensemble de leurs syndicats, 17,5% des enseignants du premier degré étaient en grève, vendredi 30 mars à Paris, pour protester contre l'attitude de leur hiérarchie concernant les parents sans papiers d'enfants scolarisés. Selon le rectorat, la participation à ce mouvement est bien plus forte dans l'est de la capitale (29 % dans les 10e, 11e, 18e, 19e, 20e arrondissements) où se situe l'école maternelle Rampal dont la directrice de l'école a été interpellée, que dans l'ouest (7,2 % de grévistes). **Mais selon Nicolas Wallet, du SNUipp-FSU, « les chiffres du rectorat sont totalement sous-estimés ».** Le responsable syndical a indiqué qu' « aucun cours n'était assuré dans 80 écoles sur les 660 que comptent la capitale et que la moitié étaient touchées par le mouvement ». **Selon les syndicats SNUipp-FSU, SE-UNSA, SGEN-CFDT, SUD-Education, Snudi-FO et CNT, c'est « l'émotion considérable » suscitée chez les enseignants par l'affaire de la rue Rampal qui a décidé du mouvement.**

Le 23 mars 2007, Valérie Boukobza, la directrice de l'école avait passé sept heures en garde à

→
Mixing heavier weight in the body text
5 Brioni Regular combined with Bold
6 Brioni Text Regular combined with Bold

2

BOULOGNE-BILLANCOURT — À l'appel de l'ensemble de leurs syndicats, 17,5% des enseignants du premier degré étaient en grève, vendredi 30 mars à Paris, pour protester contre l'attitude de leur hiérarchie concernant les parents sans papiers d'enfants scolarisés. Selon le rectorat, la participation à ce mouvement est bien plus forte dans l'est de la capitale (29 % dans les 10e, 11e, 18e, 19e, 20e arrondissements) où se situe l'école maternelle Rampal dont la directrice de l'école a été interpellée, que dans l'ouest (7,2 % de grévistes). Mais selon Nicolas Wallet, du SNUipp-FSU, « les chiffres du rectorat sont totalement sous-estimés ». Le responsable syndical a indiqué qu' « aucun cours n'était assuré dans 80 écoles sur les 660 que comptent la capitale et que la moitié étaient touchées par le mouvement ». Selon les syndicats SNUipp-FSU, SE-UNSA, SGEN-CFDT, SUD-Education, Snudi-FO et CNT, c'est « l'émotion considérable » suscitée chez les enseignants par l'affaire de la rue Rampal qui a décidé du mouvement.

Le 23 mars 2007, Valérie Boukobza, la directrice de l'école avait passé sept heures en garde à vue pour s'être opposé quelques jours plus tôt à

4

BOULOGNE-BILLANCOURT — À l'appel de l'ensemble de leurs syndicats, 17,5% des enseignants du premier degré étaient en grève, vendredi 30 mars à Paris, pour protester contre l'attitude de leur hiérarchie concernant les parents sans papiers d'enfants scolarisés. Selon le rectorat, la participation à ce mouvement est bien plus forte dans l'est de la capitale (29 % dans les 10e, 11e, 18e, 19e, 20e arrondissements) où se situe l'école maternelle Rampal dont la directrice de l'école a été interpellée, que dans l'ouest (7,2 % de grévistes). **Mais selon Nicolas Wallet, du SNUipp-FSU, « les chiffres du rectorat sont totalement sous-estimés ».** Le responsable syndical a indiqué qu' « aucun cours n'était assuré dans 80 écoles sur les 660 que comptent la capitale et que la moitié étaient touchées par le mouvement ». **Selon les syndicats SNUipp-FSU, SE-UNSA, SGEN-CFDT, SUD-Education, Snudi-FO et CNT, c'est « l'émotion considérable » suscitée chez les enseignants par l'affaire de la rue Rampal qui a décidé du mouvement.**

Le 23 mars 2007, Valérie Boukobza, la directrice de l'école avait passé sept heures en garde à vue pour s'être opposé quelques jours plus tôt à

6

BOULOGNE-BILLANCOURT — À l'appel de l'ensemble de leurs syndicats, 17,5% des enseignants du premier degré étaient en grève, vendredi 30 mars à Paris, pour protester contre l'attitude de leur hiérarchie concernant les parents sans papiers d'enfants scolarisés. Selon le rectorat, la participation à ce mouvement est bien plus forte dans l'est de la capitale (29 % dans les 10e, 11e, 18e, 19e, 20e arrondissements) où se situe l'école maternelle Rampal dont la directrice de l'école a été interpellée, que dans l'ouest (7,2 % de grévistes). **Mais selon Nicolas Wallet, du SNUipp-FSU, « les chiffres du rectorat sont totalement sous-estimés ».** Le responsable syndical a indiqué qu' « aucun cours n'était assuré dans 80 écoles sur les 660 que comptent la capitale et que la moitié étaient touchées par le mouvement ». **Selon les syndicats SNUipp-FSU, SE-UNSA, SGEN-CFDT, SUD-Education, Snudi-FO et CNT, c'est « l'émotion considérable » suscitée chez les enseignants par l'affaire de la rue Rampal qui a décidé du mouvement.**

Le 23 mars 2007, Valérie Boukobza, la directrice de l'école avait passé sept heures en garde

Overview of supported OpenType layout features

i¿ab?! (doh-ehg) ▶ i¿AB?! (DOH-EHG)

iF Case Sensitive forms (CASE)
When function 'change to caps' is applied from within an application (not when text is typed in caps) appropriate case-sensitive forms are automatically applied. Regular brackets, parenthesis, dashes and hyphens are replaced with their capital forms.

Small Caps ▶ SMALL CAPS
All Small Caps ▶ ALL SMALL CAPS

aA Small Capitals & All Small Caps (SMCP & C2SC)
In Adobe applications there are two methods of applying small capitals. The first one, Small Caps (☞☞H) fig. 1 replaces only lower case letters with small caps. The second method, All Small Caps, fig. 2 replaces also capital letters with small capitals, and replaces regular quotation marks, exclamation points and question marks, slashes and asterisk with lowered small caps variations.

0I2345 ▶ 0I2345
012345 ▶ 012345

00 Slashed Zero (ZERO)
Because in some circumstances '0', can be mistaken for an 'O', alternative forms of 'slashed zero' are available for all styles of figures

fi ffffiffhfk ▶ fiffiffiffhfk
fi ▶ fi
fi ▶ fi

fi Standard Ligatures (LIGA)
Standard ligatures are those which are designed to improve the kerning and readability of certain letter pairs. For example, when this feature is activated, typing 'f' and 'i' will automatically produce the 'fi' ligature. Using ligatures does not affect the spelling and hyphenation of your text in any way.

21/2 31/10 4125/5100 ▶ 2½ 3¼ 4¹²⁵/5100

7e Arbitrary Fractions (FRAC)
Typotheque OpenType fonts already include a number of pre-designed fractions. Other arbitrary fractions are easily made by using the fraction feature.

(1) (2) (3) [4] [5] [6] ▶ ① ② ③ ④ ⑤ ⑥
--> -> <-- ^- ^- ▶ → → ← ↑ ↓
-----> ▶ →

ct' Discretionary Ligatures (DLIG)
Brioni includes handy features such as replacing hyphen and greater than/less than signs with real arrows, or automatic activation of circled numerals by enclosing them in parenthesis when the discretionary ligature feature is activated. Brackets activate alternative inverse enclosed numerals. Discretionary ligatures are off by default in Adobe applications.

x(1+1.42 × 6) = y37 ▶ x^(1+1.42 × 6) = y³⁷

x² Superscript / superiors (SUPS)
Replaces all styles of figures (old style, tabular, lining) and letters with their superior alternates, which can be used for footnotes, formulas, etc. Superior characters are more legible than mathematically scaled characters, have a similar stroke weight, are spaced more generously, and better complement the rest of the text.

H2O (10,00 + \$500) ▶ H₂O (10,00 + \$500)

H₂ Subscript / inferiors (SINF)
Replaces all styles of figures (old style, tabular, lining) and letters with their inferior alternates, used primarily for mathematical or chemical notation. Inferior characters are more legible than mathematically scaled characters, have a similar stroke weight, are spaced more generously, and better complement the rest of the text.

{{012-3456-789}}
 ({{012-3456-789}})
 ({{012-3456-789}})
 ({{012-3456-789}})

123 Tabular Lining Figures (TNUM_LNUM)
 Tabular Oldstyle Figures (TNUM_ONUM)
619 Proportional Oldstyle Figures (PNUM_ONUM)
 Proportional Lining Figures (PNUM_LNUM)
123 Changes figures to any selected style: Lining figures which fit better with all-capital text, old-style figures, for use in a flow of lowercase and upper case text, or tabular (fixed width) versions.
619

1st 2nd 3rd Mlle No1 ▶ 1st 2nd 3rd M^{lle} N^o1

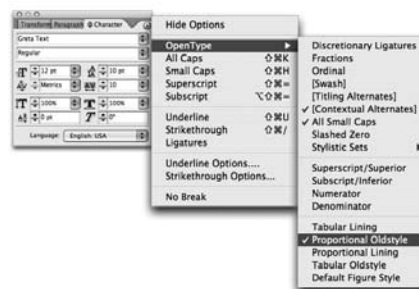
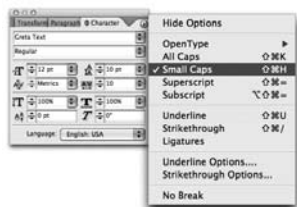
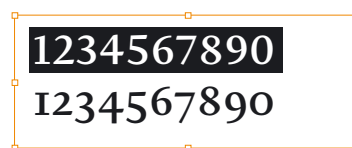
1st Ordinals (ORDN)
 The ordinals feature replaces alphabetic glyphs (but not numerals) with their corresponding superior forms.

€ \$ £ ¥ ¢ € ¤ £ ¤ € ¤ £ ¤ € ¤ £ ¤ € ¤ £ ¤ € ¤ £ ¤ € ¤ £ ¤ € ¤ £ ¤ € ¤

¥ \$ Currency (CRCY)
 Collection of various currency symbols: (U+20A0..U+20CF)

[[()]] ▶ [[()]]

SS 01 Stylistic Sets (SS01)
 Brioni includes some alternative characters which can be activated by turning on 'stylistic sets'. They make for an easy access to open brackets and parenthesis.



OpenType font format allows including more characters inside one single font file, so there is no need to have separate fonts for Old-style, Tabular, Lining figures, ornaments or small caps, given you are using an OpenType-savvy application such as Adobe InDesign®, Adobe Illustrator®, QuarkXPress 7, etc. Instead of selecting a different font, one only need to activate an OpenType feature which controls the desired OpenType layout feature.

OpenType fonts can contain various styles of numerals within one font. These different types of numerals are controlled by your typesetting application (such as Adobe InDesign®, Adobe Illustrator®, QuarkXPress 7, etc) Please note that not all applications support OpenType features. The software which cannot access these advances, for example Microsoft Word® will use only display 'default' figures. If you do not specify which style of numerals you would like to use, the application will use the 'default' figures. Brioni, for example, uses proportional lining figures as default.

For example, to access Small Caps, go to **Character menu**, and select **Small Caps**. Alternatively you can use a shortcut Command+Shift+H.

If you go to **Character** and then **OpenType** menu in Adobe applications, there you can change the numbers to any other desired numeral style.

Font overview

Family name	Brioni Text Std & Brioni Std
Designed by	Nikola Djurek
Released	September 2008
Font format	OpenType PS
Supported encodings	Latin 1 (1252), Latin 2 – Central European (1250), Turkish (1254), Baltic (1257), Superscripts & Subscripts, Number forms, Arrows, Currency symbols
Supported languages	Brioni Text Std supports following languages: Afrikaans, Basque, Bokmål, Bosnian, Breton, Catalan, Croatian, Czech, Danish, Dutch, English, Esperanto, Estonian, Faroese, Finnish, French, German, Greenlandic, Hawaiian, Hungarian, Icelandic, Indonesian, Irish Gaelic, Italian, Latvian, Lithuanian, Luxemburgish, Maltese, Norwegian, Polish, Portuguese, Rhaeto-Romanic, Romani, Romanian, Sami, Serbian (Latin), Slovak, Slovene, Sorbian, Spanish, Swahili, Swedish, Turkish and Welsh
Number of characters per style	995
Number of fonts in family	Brioni Std 8, Brioni Text Std 8
Supported OpenType features	Capital Spacing (CPSP), Slashed Zero (ZERO), Denominators (DNOM), Arbitrary fractions (FRAC), Subscript/inferiors (SINF), Superscript/ Superiors (SUPS), Case-Sensitive Forms (CASE), Small Capitals From Capitals (C2SC), Small Capitals (SMCP), Oldstyle Figures (ONUM), Lining Figures (LNUM), Tabular Figures (TNUM), Proportional Figures (PNUM), Ordinals (ORDN), Stylistic Alternates (SALT), Stylistic Sets (SS01), Standard Ligatures (LIGA), Discretionary Ligatures (DLIG), Ornaments (ORNM), Access all Alternates (AALT), Glyphs composition/decomposition (CCMP)
Available at	www.typotheque.com

For the complete list of applications taking advantage of OpenType layout features please visit

www.typotheque.com/fonts/opentype_feature_support

Typotheque

Zwaardstraat 16, 2584 TX Den Haag, The Netherlands

E: info@typotheque.com, T: +31 70 322 6119, F: +31 84 831 6741

Brioni Text, which format to choose

	PostScript font	OpenType Std	OpenType Pro
Number of glyphs per font	246	995	t.b.a
Number of supported languages	26	45	80
Number of fonts in family	64	16	16
Price per font	€ 60	€ 90	€ 120
Price of bundle (Brioni or Brioni Text)	€ 420	€ 480	€ 620
Price of complete family (Brioni and Brioni Text)	€ 630	€ 720	€ 930