

*Typotheque type specimen & OpenType feature specification.  
Please read before using the fonts.*

## Fedra Sans Condensed Pro™

Multilingual OpenType font family supporting over 70 languages, including Polytonic Greek and Cyrillic (with their own small caps), with extensive typographic features.



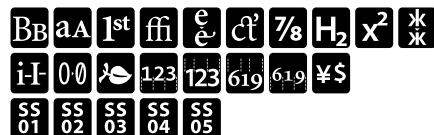
## Fedra Sans Condensed Std™

The same OpenType features less Greek and Cyrillic.



Designed by Peter Bilak, 2004-2006

OpenType features in Fedra Sans Condensed Pro



### What is OpenType?

OpenType is a cross-platform font format developed by Adobe and Microsoft. It has a potential to provide advanced typographic features such as multilingual character sets, ligatures, small capitals, various numeral styles, and contextual substitutions.

OpenType, as the new industry standard, supports Unicode, which enables the fonts to contain a large number of characters. While PostScript fonts are technically limited to a maximum of only 256 characters, OpenType fonts can have more than 65,000 glyphs. This means that a user does not need to have separate fonts for Western, Central European, Baltic, Cyrillic or Greek languages, but could have one single file which supports all these encodings.

OpenType fonts work in all applications, however only some applications take advantage of the advanced OpenType features. Other applications will only use the first 256 characters. For more about OpenType information go to [www.typotheque.com/opentype](http://www.typotheque.com/opentype)



# Fedra Sans Condensed

## Greek

H Typotheque είναι μία εταιρεία σχεδιασμού γραμματοσειρών με έδρα την Χάγη της Ολλανδίας, όπου αναπτύσσει και εμπορεύεται πρωτότυπες γραμματοσειρές για Mac και PC. Δέσμευσή μας είναι να συνεχίσουμε την παράδοση των ανεξάρτητων εταιρειών σχεδιασμού γραμματοσειρών, συνεισφέροντας ένα μικρό κομμάτι στην εξέλιξη της τυπογραφίας, δημιουργώντας ποιοτικές γραμματοσειρές όπου εκφράζουν την εποχή μας και καλύπτουν τις ανάγκες της. Παράλληλα με την δημιουργία μιας τυπογραφικής συλλογής,

## Lithuanian

Typotheque - šrifty gamybos įmonė Hagoje, Nyderlanduose, kuria ir parduoda originalius fontus Mac ir PC platformoms. Mūsų tikslas yra puoselėti nepriklausomų šrifčių kūrėjų tradiciją, prisidėti prie šrifto istorijos t stinumo kuriant kokybiškus šrifthus, kurie atspindi mūsų laikmetį ir tarnauja mūsų reikmėms. Typotheque specializuojasi kurti įvairius klientų pageidaujamus šrifthus, pritaikytus įvairioms programoms ir kalboms. Typotheque - šrifty gamybos įmonė Hagoje, Nyderlanduose, kuria ir parduoda originalius fontus Mac ir PC platformoms. Mūsų tikslas yra puoselėti nepriklausomų šrifčių kūrėjų

## Bulgarian

Typotheque e фирма за шрифтове в Хага, Холандия, която разработва и проважда оригинални шрифтове за Mac и PC. Нашата цел е да проголжаваме традициите на независимите фирми за шрифтове, като даваме своя скромнен принос в историческото развитие на печата и създаваме качествени шрифтове в духа на нашето съвремение и неговите нужди. Освен шрифтовете библиотека за масова проважба, Typotheque се специализира и в създаване на шрифтови решения по поръчка за

## Esperanto

Typotheque estas litertipaj fandejo kies sidejo troviĝas en Hago, Nederlando. Ĝi kreas kaj distribuas originalajn litertiparoj por Makintoŝ kaj ПК. Nia tasko estas daŭrigi la tradicion de la memstaraj preslitteraj fandejoj donante nian kontribuadeton al la senĉesa sekvo de la tipografhistorio per la kreado de altkvalitaj litertiparoj reflektantaj niajn tempojn kaj respondantaj al ĝiaj bezonoj. Typotheque ne nur produktas aĉeteblan tipoklekon sed ankaŭ estas sperta pri la projektado de laŭmendaj litertiparoj por la plej diversaj uzoj kaj lingvoj.

## Icelandic

Typotheque er leturfyrirtæki í Haag í Hollandi. Fyrirtækið þróar og markaðssetur upprunnalegar leturgergindir fyrir Makka og PC. Fyrirtækið einbeitir sér að því að viðhalda hefðum sjálfstæðra leturhönunda og leggja þannig að mörkum til að viðhalda samfellu í sögu leturgerða. Jafnframt þessu er leitast við að hanna gæðaletur sem endurspeglar nútímann og þjónar tilgangi samtímans. Typotheque býður vöðskiptavinum sínum að velja úr safni af leturgerðum en fyrirtækið tekur enn fremur að sér að hanna letur fyrir alls

## Czech

Typotheque je písmolijná sídlice v Holandském Hágu, vyvíjející originální písma pro Mac a PC. Jsme zavázáni tradici nezávislých písmolijn, přispívající svým malým dílem do neustálé se rozvíjející historie písmové tvorby, navrhováním vysoce kvalitních písem, které odrážejí naši dobu a reflektují její potřeby. Mimo vývoje vlastního sortimentu se Typotheque specializuje na vytváření specifických typografických řešení pro rozmanité potřeby a různé jazyky. Typotheque je písmolijná sídlice v Holandském Hágu, vyvíjející originální písma pro Mac a PC. Jsme zavázáni tradici nezávislých písmolijn, přispívající

## Slovene

Typotheque je oblikovalski atelje s sedežem v Hagu na Nizozemskem, ki razvija in trži originalne tipografije za osebne računalnike PC in Macintosh. Naš cilj je nadaljevati tradicijo oblikovanja neodvisnih tipografij; želimo si prispevati tudi svoj delež k razvoju tekom zgodovine. To želimo doseči z ustvarjanjem kakovostnih tipografij, ki izražajo naš čas in služijo njegovim potrebam. Razen razvijanja maloprodajne knjižnice je Typotheque specializirana tudi v oblikovanju namenskih tipografskih rešitev za posamezne stranke za najraznovrstnejšo uporabo in različne jezike. Typotheque je oblikovalski atelje s sedežem v Hagu na Nizozemskem, ki razvija in

## Hungarian

A Typotheque betűtervező műhely, amely Hollandiában alakult, Hágában, ahol betűket fejleszt és forgalmaz Macintoshra és PC-re. Elkötelezték magyunk a független betűöntőműhelyek tradíciói iránt, napjaink szükségeit elvezető igazodó kiváló minőségű fontjainkkal magunk is hozzá szeretnénk járulni a betűtervezés fejlődéséhez. A standard font-készletek készítése mellett a Typotheque egyedi betű-fejlesztésekre specializálódik különféle nyelvekhez és applikációkhoz. A Typotheque betűtervező műhely, amely Hollandiában alakult, Hágában, ahol betűket fejleszt és forgalmaz Macintoshra és PC-re. Elkötelezték magyunk a független

## Hawaiian

'O Typotheque he wahi ho'ouhehe' e hua kēpau ma Ka Haka, Hōlani, a hana a kū 'ai aku mākou i nā hua kumu no ka Mac me ka PC. 'O kā mākou ho'ohiki 'ana ka ho'omau i ka mo'olelo lō'ihī loa o nā wahi ho'ouhehe' e hua kū'oko'a, a ka mālama 'ana i ia mo'olelo 'oki 'ole me ka ha'aha'a, 'oi'ai e hana ana mākou i nā hua kēpau pono a maika'i no kēia wā. Eia a'e, koe ka hana 'ana i ka waihana hua kēpau no ke kū'ai aku kū'ai mai, 'o ka 'oihana mākaukau loa a Typotheque ka hana 'ana i nā hua kēpau kākawa no nā pono a me nā 'olelo like 'ole. 'O Typotheque he wahi ho'ouhehe' e hua kēpau ma Ka Haka, Hōlani, a

## Belarusian

Тыпатэка, шрыфтовая фірма, якая знаходзіцца ў Гаазе (Нідэрланды), распрацоўвае і распаўсюджае арыгінальныя шрыфты для платформ Macintosh і PC. Нашая прызначэнне, працягваючы традыцыі незалежных славаітняў, робячы свой невялічкі ўклад ў гісторыю шрыфту, ствараючы якасныя гарнітуры, якія адлюстроўваюць сёняшні дзень і служаць сучасным патрэбам. Акрамя пашырэння шрыфтавой бібліятэкі прызначанай для продажу, Тыпатэка таксама спецыялізуецца на стварэнні шрыфтоў па заказе для шэрагу

## Russian

ТИПОТЕК—шРИФТОВАЯ ФИРМА, НАХОДЯЩАЯСЯ В ГААГЕ (НИДЕРЛАНДЫ), РАЗРАБАТЫВАЮЩАЯ И РЕАЛИЗУЮЩАЯ ОРИГИНАЛЬНЫЕ ШРИФТЫ ДЛЯ ПЛАТФОРМ MACINTOSH И PC. НАША ЗАДАЧА ЗАКЛЮЧАЕТСЯ В ПРОДОЛЖЕНИИ ТРАДИЦИЙ НЕЗАВИСИМЫХ ШРИФТОВЫХ ФИРМ, КАЖДАЯ ИЗ КОТОРЫХ ВНОСИТ СВОЙ НЕБОЛЬШОЙ ВКЛАД В ИСТОРИЮ ШРИФТОВ, СОЗДАВАЯ КАЧЕСТВЕННЫЕ ГАРНИТУРЫ, ОТРАЖАЮЩИЕ ЗАПРОСЫ ТЕКУЩЕГО ВРЕМЕНИ. ПОМИМО РАЗРАБОТКИ ШРИФТОВ ДЛЯ ШИРОКОГО ПОТРЕБИТЕЛЯ, ТИПОТЕК СПЕЦИАЛИЗИРУЕТСЯ НА СОЗДАНИИ ЗАКАЗНЫХ ШРИФТОВ ДЛЯ РАЗЛИЧНЫХ ЯЗЫКОВ И

## RHAETO-ROMANIC

TYPOTHEQUE È IN ATELIER DA LETRAS A DEN HAAG, PAJAS BASS, CHE SVILUPPA E VENDA SCRITTIRAS ORIGINALAS PER MAC E PC. NOSSA FINAMIRA È DA CUNTINUAR CUN LA TRADIZION DALS ATELIERAS DA LETRAS INDEPENDENTS, CONTRIBUIND INA PITSCHNA PART A LA CUNTINUITAD DA L'ISTORGIA DA LA TIPOGRAFIA E CREOND SCRITTIRAS DA QUALITAD CHE REFLECTESCHAN NOSS TEMP E SERVAN ALS BASEGNS DA QUEL. SPER IL SVILUP DA QUESTA COLLECZIONI DA SCRITTIRAS PER LA VENDITA È TYPOTHEQUE SA SPECIALISÀ EN LA CREAZIUN DA SOLUZIUN TIPOGRAFICAS INDIVIDUALAS PER NUMERUSAS APPLICAZIUN

## Portuguese

TYPOTHEQUE É UMA FUNDIÇÃO TIPOGRÁFICA SITUADA EM HAIA, PAÍSES BAIXOS, DESENVOLVENDO E COMERCIALIZANDO FONTES ORIGINAIS PARA MAC E PC. O NOSSO COMPROMISSO É CONTINUAR COM A TRADIÇÃO DAS FUNDIÇÕES TIPOGRÁFICAS INDEPENDENTES, CONTRIBUINDO UM POUCO PARA A SEQUÊNCIA CONTÍNUA DA HISTÓRIA DA TIPOGRAFIA; CRIANDO TIPOS DE LETRA DE QUALIDADE QUE REFLECTEM OS Nossos TEMPOS E SERVEM AS SUAS NECESSIDADES. ALÉM DE DESENVOLVER A TIPOTECA EXISTENTE, TYPOTHEQUE É ESPECIALIZADA EM SOLUÇÕES TIPOGRÁFICAS PERSONALIZADAS PARA UMA

## Swedish

TYPOTHEQUE ÄR ETT NEDERLÄNDSKT STILJUTERI MED BAS I HAAG, SOM UTVECKLAR OCH MARKNADSFÖR ORIGINALFONTER FÖR MAC OCH PC. VÅRT MÅL ÄR ATT FORTSÄTTA BIDRA MED VÅR LILLA BIT TILL DEN FORTSÄTTA TYPHISTORIENS, SKAPA TYPSNITT SOM REFLEKTERAR VÅR TID OCH MÖTER DESS BEHOV. FÖRUTOM UTVECKLINGEN AV VÅRT KOMMERSIELLA TYPSNITTSBIBLIOTEK, SPECIALISERAR SIG TYPOTHEQUE PÅ SPECIALRITADE TYPSNITTSLÖSNINGAR FÖR EN MÄNGD APPLIKATIONER OCH SPRÅK. TYPOTHEQUE ÄR ETT NEDERLÄNDSKT STILJUTERI MED BAS I HAAG, SOM UTVECKLAR

## Faroese

TYPOTHEQUE ER EITT SKRIFT VIRKIB, VIÐ HÖVUÐSSÆTI Í HAAG Í HOLLANDI, IÐ TÍLEVNAR OG SELUR SKRIFTSNIB TIL MAC- OG PCTELDUR. VIÐ VIJLA HALDA ÁFRAM SIÐRINAR HJÁ ÖHEFTU SKRIFTSNIBAVIRKJUNUM, OG GEVA OKKARA LÍTLA ÍSKYVTI TIL SKRIFT SÖGUNA, VIÐ AT SKAPA TÍBARNHÓSKANDI GÖBSKUCÓÐAR STAVAMYNDIR. ÁFTURAT AT MENNA OG OKKJA UM OKKARA AT SKRIFTSAVN, HEVUR TYPOTHEQUE SERKUNNLEIKA Í AT GERA SKRADDARASEYMABAR SKRIFTSLOVSNIR TIL YMSKAR NÝTSLUSKIPANIR OG YMSK MÁL. TYPOTHEQUE ER EITT SKRIFT VIRKIB, VIÐ

## MALTESE

TYPOTHEQUE, HIJA FABBRICA TA' STILI TA' L-ITTAJPAIR IMMAQQRA F'THE HAGUE, L-OLANDA, I TIZVILUPPA U TROGGI GHALL-BEIGH FIS-SUQ KUMMERĠAJLI, FONTS ORIGINALI GHALL-MAC U KOMPJUTERS (PC). IL-KARIGRA TAGHNA HI LI NKOMPLU T-TRADIZZJONI-JIET TA' DAWN IT-TIP TA' FABBRIKI INDEPENDENTI, NIKKONTRIBWIXXU, BIL-PARTI ZGHIRA TAGHNA, GHAS-SEKWARZA KONTINWA TA' L-ISTORJA TA' L-ITTAJPAIR, NOHOLQU STILI TA' KARATTRI PARTIKULARI LI JURREFFLETTU L-HIN TAGHNA NVOLUT FIX-XOĠHOL U LI JSERVU GHALL-UZU B'ZONNJUZ LI JKUN MENTIEG. MA'DAN WIENERJI JISTA' JID, LI APPARTI L-IZVILUPP TA' DIN IL-LIBRERJA TA' XOĠHOL GHALL-BEIGH

## NORWEGIAN

TYPOTHEQUE ER EIT FONTHUS SOM LIGG I HAAG, NEDERLAND. VI UTVIKLAR OG SEL ORIGINAL FONTAR FOR MAC OG PC. VÅR VISJON ER Å FØRE VIDARE TRADISJONANE TIL DEI UAVHENGIGE FONTHUSA OG Å GJE VÅRT BIDRAG TIL DENNE HISTORIA VED Å SKAPE KVALITETSFONTAR SOM REFLEKTERER VÅR TID OG MØTER SAMTIDA SINE KRAV. I TILLEGG TIL Å UTVIKLE FONTBIBLIOTEKET SI, SPESIALISERER TYPOTHEQUE SEG I SKAPING AV SPESIALLAGA FONTAR TIL EIT UTVAL BRUKSAMRÅDE OG SPRÅK. TYPOTHEQUE ER EIT FONTHUS SOM LIGG I HAAG, NEDERLAND. VI UTVIKLAR OG SEL ORIGINAL FONTAR FOR MAC OG PC. VÅR VISJON ER Å FØRE VIDARE TRADISJONANE TIL

## UKRAINIAN

ТИПОТЕК — ШРИФТОВА ФІРМА, ЩО ЗНАХОДИТЬСЯ В ГААЗІ (НИДЕРЛАНДИ), РОЗРОБЛЯЄ ТА РЕАЛІЗУЄ ОРІГІНАЛЬНІ ШРИФТИ ДЛЯ ПЛАТФОРМ MACINTOSH ТА PC. НАШЕ ЗАВДАННЯ ПОЛЯГАЄ У ПРОДОВЖЕННІ ТРАДИЦІЙ НЕЗАЛЕЖНИХ ШРИФТОВИХ ФІРМ, ЯКІ ВКЛАДАЮТЬ СЬВІЙ НЕВЕЛИЧКИЙ ВНОСЕК В ІСТОРІЮ ШРИФТІВ, СТВОРЮЮЧИ ЯКІСНІ ГАРНИТУРИ, ЩО ВІДБІВАЮТЬ ЗАПИТИ СЬОГОДЕННЯ. КРИМ РОЗРОБКИ ШРИФТІВ ДЛЯ ШИРОКОГО СПОЖИВАЧА, ТИПОТЕК СПЕЦІАЛІЗУЄТЬСЯ НА СТВОРЕННІ ШРИФТІВ НА ЗАМОВЛЕННЯ ДЛЯ РІЗНИХ МОВ ТА ПРОГРАМНИХ ЗАСОБІВ.

## WELSH

FFOWNDRI DEIP YDY TYPOTHEQUE YN YR HÂG, YR ISELDRÖEDD SYDD YN DATBYGU A MARCHNATA FFONTIAU GWREIDDOL AR GYFER MAC A PC. EIN HYMRWYMIAD NI YW I BARHAU TRADDODIADAU FFWONDRIÖEDD TEIP ANNIBYNNOL, GAN GYFRANNU EIN RHAN FECHAN NI I'R DILYNIANT PARHAOL O HANES TEIP, GAN GREU TEIPIAU WYNEB O SAFON SY'N ADLEWYRCHU A GWASANAETHU YR OES SYDD OHONI. YN OGYSTAL Î DATBYGU'R LLYFRGELL ADWERTHOL MAE TYPOTHEQUE YN ARBENGO MEWN CREU ATEBION MEWN TEIP I OFYNION POB CWSMER UNIGOL AR GYFER AMRYWIAETH O DDEFFNYDDIAU A IEITHOEDD.

## ROMANIAN

TYPOTHEQUE ESTE O AGENTIE DE CREATIE DE CARACTERE DE LITERE CU SEDIUL LA HAAG, OLANDA SI DEZVOLTĂ PREGUM SI COMERCIALIZAZĂ FONTURI ORIGINALE PENTRU MAC SI PC. SCOPUL NOSTRU ESTE DE A CONTINUA TRADIȚIA AGENȚIILOR DE CREATIE DE CARACTERE DE LITERE INDEPENDENTE, CONTRIBUIND UN PUSCUTEL ÎN CONTINUTUL UNOR REȘURI DE FONTURI PER SOCU SA ÎN DEZVOLTAREA DE LITERE



---

### Available versions

Fedra Sans Condensed Light  
*Fedra Sans Condensed Light Italic*  
Fedra Sans Condensed Book  
*Fedra Sans Condensed Book Italic*  
**Fedra Sans Condensed Demi**  
*Fedra Sans Condensed Demi Italic*  
**Fedra Sans Condensed Medium**  
*Fedra Sans Condensed Medium Italic*  
**Fedra Sans Condensed Bold**  
*Fedra Sans Condensed Bold Italic*

---

### About the font

FEDRA SANS was originally commissioned by Paris-based *Ruedi Baur Integral Design* and developed as a corporate font for *Bayerische Rück*, a German insurance company, as part of their new visual identity. According to the commissioner, the objective was to 'de-protestantize Univers', the typeface which *Bayerische Rück* had been using since Otl Aicher designed their first visual identity in the 1970s.

The typeface reflects the original brief: it humanises the communicated message and adds simple, informal elegance. The most important criterion was to create a typeface which works equally well on paper and on the computer screen, and is consistent across all computer platforms. The typeface attempts to reconcile two opposing design approaches: rigidity of a typeface designed for the computer screen and flexibility of a handwriting. After first versions of the typeface were completed and digitised, the project was cancelled as *Bayerische Rück* was acquired by another even larger multinational corporation. This put an early end to the story of the custom font.

Fedra Sans has a generous letter width and spacing—typical features of fonts that take the computer screen into consideration. This addition to the type family is a condensed version meant to complement *Fedra Sans* and *Sans Alt*. *Fedra Sans Condensed* is intended mainly for print, where differentiated letter widths can be helpful when setting complex texts. The font can obviously be used on its own as a space saving typeface.

---

### About the designer

Peter Biřak was born in Czechoslovakia, studied in England, the USA, and France to end up in The Netherlands. Works in the field of editorial, graphic, and type design, teaches part time at the Royal Academy in The Hague. He is the founder of *Typotheque* (1999), and *Dot Dot Dot* in 2000, together with Stuart Bailey. Besides fonts in *Typotheque* he has also designed fonts for *FontShop International* (e.g. *FF Eureka*).

## Latin

**INSTEAD OF SEEKING INSPIRATION in the past, Fedra Sans is a synthetic typeface where aesthetic and technological decisions are linked. Fedra combines seemingly contradictory ways of constructing characters into one harmonious font. Its humanistic roots (the rhythm of the handwriting) is balanced with rational drawing (a coarse computer-screen grid).**

Fedra Sans has five weights, italics, small caps, and expert sets for each weight and four different numeral systems (*proportional, lining figures; old style figures; tabular, fixed-width figures; and fractions*), plus additional open circled and closed circled numerals. Also available is a Cyrillic, Greek, Greek polytonic. All these fonts are built into our Fedra Sans Pro OpenType font.

Combined, these variants result in a typeface suitable even for most complex typographic situations.

## Ελληνικά

**Η FEDRA SERIF A είναι μια ανισόπαχη γραμματοσειρά χαμηλού κοντράστ με πατούρες και αποτελεί μέρος μιας οικογένειας γραμματοσειρών που περιλαμβάνει επίσης παραλλαγές όπως η ισόπαχη χωρίς πατούρες (Sans Serif) και η ισόπαχη με χαρακτηριστές σταθερού πλάτους (Monospace). Αντί να αναζητά έμπνευση στο παρελθόν, η Fedra Serif είναι μια σύγχρονη, πολυσύνθετη γραμματοσειρά όπου η αισθητική και τεχνολογική πλευρά της είναι συνδεδεμένες.**

Η Fedra συνδυάζει φαινομενικά αντιφατικούς τρόπους σχεδίασης σε μια απόλυτα, όμως, αρμονική γραμματοσειρά. Οι ανθρωπιστικές της καταβολές (*χειρόγραφος ρυθμός*) *ισορροπούν με τον ορθολογικό σχεδιασμό* (*τραχύς κάναβος στην οθόνη του υπολογιστή*). Η Fedra Serif διαθέτει 4 βάρη, πλάγια, μικρά κεφαλαία και σέτ ειδικών χαρακτήρων (*experts*) για κάθε βάρος και τρία διαφορετικά συστήματα αρίθμησης (*ανισοψείς αναλογικοί, ισοψείς αναλογικοί καθώς και αριθμοί σταθερού πλάτους*), ενώ εκτός από μονοτονικό, είναι διαθέσιμη και σε πολυτονικό σύστημα. Η γραμματοσειρά διατίθεται επίσης σε δύο διαφορετικές εκδόσεις με διαφορετικά ύψη των ανωφερών και κατωφερών στοιχείων. Η εκδοχή A ταιριάζει στις αναλογίες της Fedra Sans, με μεγάλο ύψος πεζών (*x-height*) και μικρά ανωφερή.

Η εκδοχή B έχει αυξημένο κοντράστ και επιμηκυμένα ανωφερή, γεγονός που την κάνει ιδανικότερη για εκτυπώσεις υψηλής ανάλυσης ή χρήση σε μεγαλύτερες στιγμές γραμμάτων. Ο συνδυασμός αυτών των

## Кириллица

**Когда в 2002 году я приступил к работе над шрифтом Федра Сериф, я намеревался дополнить его знаками кириллического и греческого алфавитов. Я разработал греческую версию параллельно с латинской в сотрудничестве с Панагиотисом Харатзопулосом.**

Процесс стимулировался с обеих сторон: не только рисунок латинских знаков определял рисунок греческих, но и наоборот, греческие знаки влияли на латинские, поскольку обе версии создавались одновременно. Я надеялся, что *результатом такого метода работы станет подлинный греческий шрифт, а не просто эмминизированный латинский*. Разработка кириллицы началась уже после публикации латинской части, поэтому метод работы должен был отличаться от работы над греческими знаками. Поскольку латинский и греческий шрифты были уже закончены, я хотел создать оригинальный кириллический шрифт, способный как дополнить их, так и функционировать самостоятельно. Важно отметить, что этот шрифт разрабатывался не из коммерческих соображений: это не было заказом или решением дизайнерской проблемы. И, поскольку срок сдачи работы отсутствовал, было достаточно времени для экспериментов и проб, которые оказались чрезвычайно полезны, хотя для завершения проекта потребовалось почти два года. Несмотря на то, что я восемь лет изучал в школе русский язык и свободно на нем изъяснялся, я считал полезным привлечь к работе над проектом носителя языка. *Дело не в том, что я считаю невозможным создать шрифт, основанный на недостаточно знакомой системе письма – есть многочисленные примеры, которые демонстрируют обратное.*

typeface

γραμματοσειρά

шрифт

# condensed:

steam condenses to water when it returns to a liquid temperature state

SPACE SAVING

дизайн culture

ΠΟΛΥΣΥΝΘΕΤΗ

*sweetened evaporated milk*

ΓΡΑΜΜΑΤΟΣΕΙΡΑ

REDUCED IN SIZE OR VOLUME

Overview of supported OpenType layout features

i¿ab?! (d-e) [€1-2\$] ▶ i¿AB?! (D-E) [€1-2\$]

**iH** Case Sensitive forms (CASE)  
When caps are applied from within an application (not when text is typed in caps) appropriate case-sensitive forms are automatically applied. Regular brackets, paranthesis, dashes, hyphen, currency symbols, and numerals are replaced with their capital forms.

'ABC' 'Abc/Defg'?! ▶ 'ABC' 'ABC/DEFG'?!  
'ABC' 'Abc/Defg'?! ▶ 'ABC' 'ABC/DEFG'?!  
fig.1  
fig.2

**aA** Small Capitals & All Small Caps (SMCP & C2SC)  
In Adobe applications there are two methods of applying small capitals. The first one (fig 1) replaces only lower case letters by small caps. The second method (fig 2) replaces also capital letters by small capitals, and substitutes regular quotation, exclamation, question marks for lowered small caps quotes.

012345 012345 ▶ 0̇12345 0̇12345

**0̇0** Slashed Zero (ZERO)  
Because in some circumstances '0', can be mistaken for an 'O', alternative forms of 'slashed zero' are available.

fiflffiffllfhffjkaj ▶ flflffllfhffjkaj

**ff** Standard Ligatures (LIGA)  
Standard ligatures are glyphs which are designed to improve the kerning and readability of certain letter pairs. For example, when this feature is activated, typing 'f' and 'i' will automatically produce the 'fi' ligature. Using ligatures does not affect the spelling and hyphenation of your text in any way.

21/2 31/10 41.25/5,100 ▶ 2½ 3¼ 4<sup>1.25</sup>/<sub>5,100</sub>

**7/8** Arbitrary Fractions (FRAC)  
Typotheque OpenType fonts include includes a number of pre-designed fractions. Other arbitrary fractions are easily made by using the fraction feature.

(1) (12) (123) [4] [567890] ▶ ① ⑫ ⑬ ④ ⑤⑥⑦⑧⑨⑩

--> -> <-- -^, ^- ▶ → → ← ↑ ↓

-----▶ →

**ct'** Discretionary Ligatures (DLIG)  
Fedra Sans Pro includes handy features such as replacing *hyphen* and *greater than/less than* signs with by real arrows, or automatic activation of circled numerals by closing them in parenthesis when the discretionary ligature feature is activated. Brackets activate alternative inverse enclosed numerals. Discretionary ligatures are off by default in Adobe applications.

гпклдвццъзьитж ▶ гпклдвццъзьитж

Traditional Cyrillic forms on the left, and preferred Bulgarian shapes on the right

бѡѣмн ▶ бгзѡѣмн

Traditional Cyrillic forms on the left, and Serbian / Macedonian cursive variants on the right.

**Ж ж** Localized Forms (LOCL)  
Some languages such as Bulgarian, Serbian or Macedonian prefer variant letter shapes to the standard Cyrillic shapes. This feature replaces standard forms with localized ones, when the text is tagged Bulgarian, Serbian or Macedonian.  
**SS 05** (This feature is not yet supported in any software, that's why we mirrored it to Stylistic Set 5 (Bulgarian) and Stylistic set 4 (Serbian).)

x(1+1.42 x 6) = y37 πr2 ▶ x<sup>(1+1.42 x 6)</sup> = y<sup>37</sup> π<sup>r2</sup>

**x<sup>2</sup>** Superscript / superiors (SUPS)  
Replaces all styles of figures (old style, tabular, lining) and letters with their superior alternates, which can be used for footnotes, formulas, etc. Superior characters are more legible than mathematically scaled characters, have similar stroke weight, more generous spacing, and better complement the rest of the text.

H<sub>2</sub>O (10,00 + \$500) sm ▶ H<sub>2</sub>O (10,00 + \$500) sm

**H<sub>2</sub>** Subscript / inferiors (SINF)  
Replaces all styles of figures (old style, tabular, lining) and letters with their inferior alternates, used primarily for mathematical or chemical notation. Inferior characters are more legible than mathematically scaled characters, have similar weight of stroke, more generous spacing, and better complement the rest of the text.





Font overview

|                                       |   |
|---------------------------------------|---|
| <b>Family name</b>                    | Fedra Sans Condensed Pro <i>and</i> Std   |
| <b>Designed by</b>                    | Peter Biřak (with Pieter van Rosmalen, Гаянэ Багдасарян and Παναγιώτης Χαρατζόπουλος)   |
| <b>Released</b>                       | September 2006  |
| <b>Font format</b>                    | OpenType PS   |
| <b>Supported encodings</b>            | Latin 1 (1252), Latin 2 –Central European (1250), Turkish (1254), Baltic (1257), Greek (1253), Cyrillic (1251), Greek Extended, Superscripts & Subscripts, Number forms, Arrows, Currency symbols, Geometric Shapes, Miscellaneous symbols  |
| <b>Number of characters per style</b> | 1.716 (Pro) 1.034 (Std)   |
| <b>Number of fonts in family</b>      | 10  |
| <b>Supported OpenType features</b>    | Capital Spacing (CPSP), Slashed Zero (ZERO), Localized Forms (LOCL), Denominators (DNOM), Arbitrary fractions (FRAC), Subscript/inferiors (SINF), Superscript/Superiors (SUPS), Case-Sensitive Forms (CASE), Small Capitals From Capitals (C2SC), Small Capitals (SMCP), Oldstyle Figures (ONUM), Lining Figures (LNUM), Tabular Figures (TNUM), Proportional Figures (PNUM), Terminal Forms (FINA), Ordinals (ORDN), Stylistic Alternates (SALT), Stylistic Sets (SS01-SS05), Standard Ligatures (LIGA), Discretionary Ligatures (DLIG), Ornaments (ORNM), Access all Alternates (AALT), Swash (SWSH), Glyphs composition/decomposition (CCMP) |
| <b>Available at</b>                   | <a href="http://www.typotheque.com">www.typotheque.com</a>  |

For the complete list of applications taking advantage of OpenType layout features please visit

[www.typotheque.com/fonts/opentype\\_feature\\_support](http://www.typotheque.com/fonts/opentype_feature_support)

**Typotheque**

**Zwaardstraat 16, 2584 TX Den Haag, The Netherlands**

**E: [info@typotheque.com](mailto:info@typotheque.com), T: +31 70 322 6119, F: +31 84 831 6741**

*Fedra Sans Condensed* , which format to choose

|                               | PostScript font | OpenType Std | OpenType Pro |
|-------------------------------|-----------------|--------------|--------------|
| Number of glyphs per font     | 246             | 1034*        | 1716         |
| Number of supported languages | 26              | 45           | 72           |
| Number of fonts in family     | 35              | 10           | 10           |
| Price per font                | € 60            | € 90         | € 120        |
| Price of full family A or B   | € 520           | € 690        | € 830        |

*PostScript font data are based on Western, Latin 1 encoding*