

Typotheque type specimen & OpenType feature specification. Please read before using the fonts.

Greta Text Pro

Multilingual OpenType font family supporting Latin based European languages, with their own small caps, with extensive typographic features.



- Western European (1252 Latin 1)
- Central European (1250 Latin 2)
- Baltic (1257)
- Turkish (1254)
- Vietnamese (1258)
- Cyrillic (1251)
- Greek (1253)
- Greek Polytonic

Designed by Peter Bilak, 2007
Cyrillic by Gayaneh Bagdasaryan & Alexei Kassian

OpenType features in Greta Text Pro



What is OpenType?

OpenType is a cross-platform font format developed by Adobe and Microsoft. It has a potential to provide advanced typographic features such as multilingual character sets, ligatures, small capitals, various numeral styles, and contextual substitutions.

OpenType, as the new industry standard, supports Unicode, which enables the fonts to contain a large number of characters. While PostScript fonts are a technically limited to a maximum of only 256 characters, OpenType fonts can have more than 65,000 glyphs. This means that a user does not need to have separate fonts for Western, Central European, Baltic, Cyrillic or Greek languages, but could have one single file which supports all these encodings.

OpenType fonts work in all applications, however only some applications take advantage of the advanced OpenType features. Other applications will only use the first 256 characters.

For more about OpenType information go to www.typosotheque.com/opentype

Cần Thơ phát triển nhanh và bền vững

Tới dự có các đồng chí: Lê Thanh Hải, Ủy viên Bộ Chính trị, Bí thư Thành ủy TP.H; Lê Hoàng Quân, Ủy viên Trung ương Đảng, Chủ tịch TP.H; Phạm Phương Thảo, Chủ tịch TP.H và các đồng chí nguyên Thủ tướng Phan Văn Khải, nguyên Phó Chủ tịch nước Trương Mỹ Hoa, các bà mẹ Việt Nam anh hùng, LVT, và gần 1.000 cán bộ lão thành cách mạng, các nhân sĩ, trí thức, công nhân, thanh niên ở TP.H. Tham dự lễ kỷ niệm có đoàn đại biểu Đảng bộ và nhân dân tỉnh An Giang - quê hương Chủ tịch Tôn Đức Thắng và các con của Chủ tịch Tôn Đức Thắng.

Đọc diễn văn tại buổi lễ, Chủ tịch TP.H Phạm Phương Thảo phát biểu nhấn mạnh, Sài Gòn - Gia Định là nơi Chủ tịch Tôn Đức Thắng bắt đầu cuộc đời hoạt động cách mạng của mình. Trong lò lửa đấu tranh của phong trào công nhân, phong trào yêu nước Sài Gòn - Gia Định đã trui rèn và tạo nên người thủ lĩnh của phong trào. Chủ tịch Tôn Đức Thắng đã để lại một tấm gương cao đẹp, một con người tận trung với nước, tận hiếu với dân.

Chúng ta học tập Chủ tịch Tôn Đức Thắng về tác phong của người lãnh đạo cách mạng, luôn thực hành dân chủ, gần gũi với nhân dân, luôn học tập và trau dồi kiến thức từ thực tiễn. Để cập đến công việc sắp tới, đồng chí Phạm Phương Thảo nhấn mạnh, trong bối cảnh TP đang gặp phải những yếu tố không thuận lợi, chúng ta càng phải học tập theo Bác Hồ, Bác Tôn về thực hành tiết kiệm, chống quan liêu, tham nhũng, lãng phí; tập trung các giải pháp kiểm chế lạm phát, giữ vững tăng trưởng kinh tế, bảo đảm an sinh xã hội.

Thay mặt đội ngũ 1,2 triệu lao động, công nhân TP.H, đại diện Liên đoàn Lao động TP.H và Xi nghiệp Liên hiệp Ba Son (nơi Chủ tịch Tôn Đức Thắng làm thợ và hoạt động cách mạng) bày tỏ niềm tự hào và nguyện tiếp tục kế thừa sự nghiệp Bác Tôn, mãi mãi xứng đáng với những hy sinh to lớn của đồng bào, đồng chí đối với sự nghiệp xây dựng và bảo vệ Tổ quốc. Nhân dịp này, Bí thư Thành ủy TP.H Lê Thanh Hải, Chủ tịch

SGGP Online
August 20, 2008

НАТО не хочет играть с Россией Kill 10 Soldiers

Госсекретарь США Кондолиза Райс считает, что Россия 'играет в очень опасную игру' с США и ее союзниками, и пообещала сделать всё возможное, лишь бы не позволить Москве одержать победу в конфликте с Грузией. 'Нам придется воспрепятствовать российским стратегическим амбициям, которые явно направлены на подрыв грузинской демократии, которые используют свою военный потенциал для нанесения вреда и в некоторых случаях для разрушения инфраструктуры Грузии и для попыток ослабить грузинское государство', - сказала американский госсекретарь в преддверии экстренного заседания в Брюсселе глав МИД 26 стран-участников НАТО по Грузии.

Между тем, эксперты отмечают, что недовольство США вызвано не столько самим фактом военного конфликта на границе Грузии и Южной Осетии, сколько его исходом. По словам эксперта американского агентства стратегических исследований Stratfor Найта Хьюза, действия российских военных стали неожиданным. В интервью 'Московскому комсомольцу' эксперт отмечает такие факторы успеха быстрого реагирования вооруженных сил на приказы из Москвы, техническую оснащённость армейских подразделений, 'сильное командование и контроль, способные управлять широкомасштабной военной кампанией объединённых военных сил', эффективное применение воздушных и военно-морских сил. 'Москва продемонстрировала, что её Вооружённые силы вышли из кризиса 90-х годов. Сегодня Россия смогла сделать то, на что раньше не решалась со времён СССР: силой обозначить свои интересы', - подчеркнул он.

Pravda
August 20, 2008

KABUL, Afghanistan - Taliban insurgents mounted their most serious attacks in six years of fighting, one a complex attack with multiple suicide bombers on an American military base on Monday night, and another by some 100 insurgents on French forces in a district east of the capital, killing 10 French soldiers and wounding 21 others, military officials said Tuesday.

Three American soldiers were wounded and six members of the Afghan special forces in the attack on the base in the eastern province of Khost, bordering Pakistan, the Afghan military spokesman, Gen. Zaher Azimi, said. The battle lasted all night, 10 suicide bombers were killed or blew themselves up, and the insurgents were repulsed without entering the base, he said. The heavy fighting in the two places is a sharp escalation in insurgent operations in what is already Afghanistan's deadliest year since the American invasion in 2001. Insurgents have increased their use of roadside bombs and suicide bombs but have also shown a growing sophistication with several well-organized, complex operations employing multiple attackers and different types of weapons systems, NATO officials say.

Before the attack on Monday, 173 foreign soldiers had been killed in Afghanistan this year, including 99 American troops and 74 from other nations. The number shows an increase in the rate of killings over 2007, when the total for the year was 232, the highest number since the war began in 2001.

The attack on Camp Salerno in Khost Province was one of the most complex attacks seen so far in Afghanistan with multiple suicide bombers and a backup fighting force that tried to breach defenses on to the airport at the base. It followed a suicide car bombing at the outer entrance to the same base on Monday morning, which killed 12 Afghan workers lining up to enter the base, and another attempted

The New York Times
August 20, 2008

Αυξήθηκαν κατά 35,6% οι ακάλυπτες

Ανησυχητική αύξηση κατά 35,57% σημείωσε η αξία των ακάλυπτων επιταγών τον περασμένο Ιούλιο σε σύγκριση με τον αντίστοιχο μήνα του 2007. Σύμφωνα με τα στοιχεία της ηλεκτρονικής υπηρεσίας «Τειρεσίας», τον περασμένο Ιούλιο καταχωρήθηκαν 10.361 ακάλυπτες επιταγές συνολικής αξίας 105,1 εκατ. ευρώ έναντι 7.344 συνολικής αξίας 77,5 εκατ. ευρώ, οι οποίες καταχωρήθηκαν τον Ιούλιο του 2007. Πρόκειται για τον τέταρτο διαδοχικό μήνα που καταγράφεται σημαντική αύξηση στην αξία των ακάλυπτων επιταγών, αποτυπώνοντας την περιορισμένη ρευστότητα που επικρατεί στην αγορά.

Από την ανάλυση των επιμέρους στοιχείων προκύπτει ότι ο Ιούλιος είναι ο μήνας με τη μεγαλύτερη επιδείνωση στα λεγόμενα «φέσια» από την αρχή του έτους. Παράγοντες της αγοράς εκτιμούν ότι η κατάσταση ενδέχεται να επιδεινωθεί περαιτέρω τους επόμενους μήνες, εξαιτίας της διεθνούς κρίσης που έχει αυξήσει κατακόρυφα το κόστος στα είδη πρώτης ανάγκης, περιορίζοντας αναγκαστικά τις αγορές άλλων προϊόντων.

Συνολικά οι ακάλυπτες επιταγές και οι απλήρωτες συναλλαγματικές στο επτάμηνο Ιανουαρίου- Ιουλίου 2008 ξεπέρασαν τα 714 εκατ. ευρώ, όπως προκύπτει από τα στοιχεία που τηρεί η εταιρία «Τειρεσίας» Ειδικότερα:

Η αξία των ακάλυπτων επιταγών τον Ιούλιο αυξήθηκε κατά 35,6% σε σχέση με τον αντίστοιχο μήνα του 2007 ενώ σε ποσοστό 21% ήταν μεγαλύτερος ο αριθμός τους. Ακόμη και οι απλήρωτες συναλλαγματικές, παρά τον περιορισμό της χρήσης τους στην αγορά, κατέγραψαν τον Ιούλιο αύξηση στην αξία και τον αριθμό τους έναντι του Ιουνίου, κατά 11% και 5% αντίστοιχα. Σύμφωνα με τα στοιχεία που συγκεντρώνει η εταιρία Τειρεσίας, στο επτάμηνο οι ακάλυπτες επιταγές έφθασαν από την αρχή του έτους τα 57.896 τεμάχια, με συνολική αξία 616,37 εκατ. ευρώ. Μόνο τον Ιούλιο ο αριθμός τους ανήλθε στα 10.361 τεμάχια με αξία

Express.gr
August 20, 2008

SUPPORTS

82

<i>Available versions</i>	Greta Text Light (-)	Greta Text Medium (-)
	Greta Text Light	Greta Text Medium
	Greta Text Light (+)	Greta Text Medium (+)
	<i>Greta Text Light Italic (-)</i>	<i>Greta Text Medium Italic (-)</i>
	<i>Greta Text Light Italic</i>	<i>Greta Text Medium Italic</i>
	<i>Greta Text Light Italic (+)</i>	<i>Greta Text Medium Italic (+)</i>
	<i>Greta Text Regular (-)</i>	Greta Text Bold (-)
	Greta Text Regular	Greta Text Bold
	Greta Text Regular (+)	Greta Text Bold (+)
	<i>Greta Text Regular Italic (-)</i>	<i>Greta Text Bold Italic (-)</i>
	<i>Greta Text Regular Italic</i>	<i>Greta Text Bold Italic</i>
	<i>Greta Text Regular Italic (+)</i>	<i>Greta Text Bold Italic (+)</i>

About the font

Greta is a contemporary typeface family specifically designed for the demands of newspaper printing; it consists of four primary text weights (each in three grades) optimized for use at small sizes.

Newspaper printing poses special challenges for font designers. While most text fonts are optimized for fine printing, they are not ideally suited to use in newspapers. In spite of the fact that newspaper printing has improved significantly, it is still inferior to most book printing and requires letter shapes which are resistant to the distortion which can be caused by high-speed web presses and cheap paper. Moreover, the unique nature of newspaper language requires adjustments to typeface proportions. Acronyms and abbreviations, for example, occur much less frequently in literature than in journalism, so capital letters, which serve mainly to indicate the beginnings of sentences, are typically designed to be

rather large and dark. In newspaper articles, where acronyms, abbreviations and proper names are used much more often, the capitals must be smaller and lighter so as not to disrupt the text flow. Numerals also frequently appear in newspaper articles and must be proportioned somewhat differently than usual so that they function as an integral part of the body of text. Greta Text was designed from the first to respond directly to these special demands.

The economics of the newspaper environment also requires type which is highly space-efficient; Greta uses maximal shape counters to improve performance in lower-quality printing and at very small sizes. Although the typeface was created to function in the extreme conditions of newspaper production, it is also ideal for other modern typographic situations such as print and electronic editions of magazines or books.

About the designer

Peter Bilak was born in Czechoslovakia, studied in England, the USA, and France to end up in The Netherlands. Works in the field of editorial, graphic, and type design, teaches part time at the Royal Academy in The Hague. He is the founder of Typotheque (1999), and *Dot Dot Dot* magazine, which he co-edited between 2000-2007. Besides fonts in Typotheque he has also designed fonts for FontShop International (e.g. *FF Eureka*).

Nikola Djurek was born in Croatia, studied in Croatia, Italy and finally in The Netherlands at postgraduate master course Type & Media at Royal Academy of Art in The Hague. Nikola is founder of Typonine studio for graphic and type design, teaches at University of Zagreb and Academy of art in Split.

1

BOULOGNE-BILLAN COURT — À l'appel de l'ensemble de leurs syndicats, 17,5% des enseignants du premier degré étaient en grève, vendredi 30 mars à Paris, pour protester contre l'attitude de leur hiérarchie concernant les parents sans papiers d'enfants scolarisés. Selon le rectorat, la participation à ce mouvement est bien plus forte dans l'est de la capitale (29 % dans les 10e, 11e, 18e, 19e, 20e arrondissements) où se situe l'école maternelle Rampal dont la directrice de l'école a été interpellée, que dans l'ouest (7,2 % de grévistes). Mais selon Nicolas Wallet, du SNUipp-FSU, « les chiffres du rectorat sont totalement sous-estimés ». Le responsable syndical a indiqué qu' « aucun cours n'était assuré dans 80 écoles sur les 660 que comptent la capitale et que la moitié étaient touchées par le mouvement ». Selon les syndicats SNUipp-FSU, SE-UNSA, SGEN-CFDT, SUD-Education, Snudi-FO et CNT, c'est « l'émotion considérable » suscitée chez les enseignants par l'affaire de la rue Rampal qui a décidé du mouvement.

Le 23 mars 2007, Valérie Boukobza, la directrice de l'école avait passé sept heures en garde à vue pour s'être opposé quelques jours plus tôt à l'arrestation du grand-père sans papiers d'un élève scolarisé dans le quartier. Ils ont appelé à la grève en signe de pro-

2

BOULOGNE-BILLAN COURT — À l'appel de l'ensemble de leurs syndicats, 17,5% des enseignants du premier degré étaient en grève, vendredi 30 mars à Paris, pour protester contre l'attitude de leur hiérarchie concernant les parents sans papiers d'enfants scolarisés. Selon le rectorat, la participation à ce mouvement est bien plus forte dans l'est de la capitale (29 % dans les 10e, 11e, 18e, 19e, 20e arrondissements) où se situe l'école maternelle Rampal dont la directrice de l'école a été interpellée, que dans l'ouest (7,2 % de grévistes). Mais selon Nicolas Wallet, du SNUipp-FSU, « les chiffres du rectorat sont totalement sous-estimés ». Le responsable syndical a indiqué qu' « aucun cours n'était assuré dans 80 écoles sur les 660 que comptent la capitale et que la moitié étaient touchées par le mouvement ». Selon les syndicats SNUipp-FSU, SE-UNSA, SGEN-CFDT, SUD-Education, Snudi-FO et CNT, c'est « l'émotion considérable » suscitée chez les enseignants par l'affaire de la rue Rampal qui a décidé du mouvement.

Le 23 mars 2007, Valérie Boukobza, la directrice de l'école avait passé sept heures en garde à vue pour s'être opposé quelques jours plus tôt à l'arrestation du grand-père sans papiers d'un élève scolarisé dans le quartier. Ils ont appelé à la grève en signe de pro-

3

BOULOGNE-BILLAN COURT — À l'appel de l'ensemble de leurs syndicats, 17,5% des enseignants du premier degré étaient en grève, vendredi 30 mars à Paris, pour protester contre l'attitude de leur hiérarchie concernant les parents sans papiers d'enfants scolarisés. Selon le rectorat, la participation à ce mouvement est bien plus forte dans l'est de la capitale (29 % dans les 10e, 11e, 18e, 19e, 20e arrondissements) où se situe l'école maternelle Rampal dont la directrice de l'école a été interpellée, que dans l'ouest (7,2 % de grévistes). Mais selon Nicolas Wallet, du SNUipp-FSU, « les chiffres du rectorat sont totalement sous-estimés ». Le responsable syndical a indiqué qu' « aucun cours n'était assuré dans 80 écoles sur les 660 que comptent la capitale et que la moitié étaient touchées par le mouvement ». Selon les syndicats SNUipp-FSU, SE-UNSA, SGEN-CFDT, SUD-Education, Snudi-FO et CNT, c'est « l'émotion considérable » suscitée chez les enseignants par l'affaire de la rue Rampal qui a décidé du mouvement.

Le 23 mars 2007, Valérie Boukobza, la directrice de l'école avait passé sept heures en garde à vue pour s'être opposé quelques jours plus tôt à l'arrestation du grand-père sans papiers d'un élève scolarisé dans le quartier. Ils ont appelé à la grève en signe de pro-

↑
Comparing three different grades of the same weight:

- 1 Greta Text Regular (-)
- 2 Greta Text Regular
- 3 Greta Text Regular (+)

4

BOULOGNE-BILLAN COURT — À l'appel de l'ensemble de leurs syndicats, 17,5% des enseignants du premier degré étaient en grève, vendredi 30 mars à Paris, pour protester contre l'attitude de leur hiérarchie concernant les parents sans papiers d'enfants scolarisés. Selon le rectorat, la participation à ce mouvement est bien plus forte dans l'est de la capitale (29 % dans les 10e, 11e, 18e, 19e, 20e arrondissements) où se situe l'école maternelle Rampal dont la directrice de l'école a été interpellée, que dans l'ouest (7,2 % de grévistes). Mais selon Nicolas Wallet, du SNUipp-FSU, « les chiffres du rectorat sont totalement sous-estimés ». Le responsable syndical a indiqué qu' « aucun cours n'était assuré dans 80 écoles sur les 660 que comptent la capitale et que la moitié étaient touchées par le mouvement ». Selon les syndicats SNUipp-FSU, SE-UNSA, SGEN-CFDT, SUD-Education, Snudi-FO et CNT, c'est « l'émotion considérable » suscitée chez les enseignants par l'affaire de la rue Rampal qui a décidé du mouvement.

Le 23 mars 2007, Valérie Boukobza, la directrice de l'école avait passé sept heures en garde à vue pour s'être opposé quelques jours plus tôt à l'arrestation du grand-père sans papiers d'un élève scolarisé dans le quartier. Ils ont appelé à la grève en signe de protestation mais

5

BOULOGNE-BILLAN COURT — À l'appel de l'ensemble de leurs syndicats, 17,5% des enseignants du premier degré étaient en grève, vendredi 30 mars à Paris, pour protester contre l'attitude de leur hiérarchie concernant les parents sans papiers d'enfants scolarisés. Selon le rectorat, la participation à ce mouvement est bien plus forte dans l'est de la capitale (29 % dans les 10e, 11e, 18e, 19e, 20e arrondissements) où se situe l'école maternelle Rampal dont la directrice de l'école a été interpellée, que dans l'ouest (7,2 % de grévistes). Mais selon Nicolas Wallet, du SNUipp-FSU, « les chiffres du rectorat sont totalement sous-estimés ». Le responsable syndical a indiqué qu' « aucun cours n'était assuré dans 80 écoles sur les 660 que comptent la capitale et que la moitié étaient touchées par le mouvement ». Selon les syndicats SNUipp-FSU, SE-UNSA, SGEN-CFDT, SUD-Education, Snudi-FO et CNT, c'est « l'émotion considérable » suscitée chez les enseignants par l'affaire de la rue Rampal qui a décidé du mouvement.

Le 23 mars 2007, Valérie Boukobza, la directrice de l'école avait passé sept heures en garde à vue pour s'être opposé quelques jours plus tôt à l'arrestation du grand-père sans papiers d'un élève scolarisé dans le quartier. Ils ont appelé à la grève en signe de protestation mais

→
Mixing heavier weight into the body text
4 Greta Text Light combined with Medium
5 Greta Text Light combined with Bold

6

BOULOGNE-BILLAN COURT — À l'appel de l'ensemble de leurs syndicats, 17,5% des enseignants du premier degré étaient en grève, vendredi 30 mars à Paris, pour protester contre l'attitude de leur hiérarchie concernant les parents sans papiers d'enfants scolarisés. Selon le rectorat, la participation à ce mouvement est bien plus forte dans l'est de la capitale (29 % dans les 10e, 11e, 18e, 19e, 20e arrondissements) où se situe l'école maternelle Rampal dont la directrice de l'école a été interpellée, que dans l'ouest (7,2 % de grévistes). Mais selon Nicolas Wallet, du SNUipp-FSU, « les chiffres du rectorat sont totalement sous-estimés ». Le responsable syndical a indiqué qu' « aucun cours n'était assuré dans 80 écoles sur les 660 que comptent la capitale et que la moitié étaient touchées par le mouvement ». Selon les syndicats SNUipp-FSU, SE-UNSA, SGEN-CFDT, SUD-Education, Snudi-FO et CNT, c'est « l'émotion considérable » suscitée chez les enseignants par l'affaire de la rue Rampal qui a décidé du mouvement.

Le 23 mars 2007, Valérie Boukobza, la directrice de l'école avait passé sept heures en garde à vue pour s'être opposé quelques jours plus tôt à l'arrestation du grand-père sans papiers d'un élève scolarisé dans

7

BOULOGNE-BILLAN COURT — À l'appel de l'ensemble de leurs syndicats, 17,5% des enseignants du premier degré étaient en grève, vendredi 30 mars à Paris, pour protester contre l'attitude de leur hiérarchie concernant les parents sans papiers d'enfants scolarisés. Selon le rectorat, la participation à ce mouvement est bien plus forte dans l'est de la capitale (29 % dans les 10e, 11e, 18e, 19e, 20e arrondissements) où se situe l'école maternelle Rampal dont la directrice de l'école a été interpellée, que dans l'ouest (7,2 % de grévistes). Mais selon Nicolas Wallet, du SNUipp-FSU, « les chiffres du rectorat sont totalement sous-estimés ». Le responsable syndical a indiqué qu' « aucun cours n'était assuré dans 80 écoles sur les 660 que comptent la capitale et que la moitié étaient touchées par le mouvement ». Selon les syndicats SNUipp-FSU, SE-UNSA, SGEN-CFDT, SUD-Education, Snudi-FO et CNT, c'est « l'émotion considérable » suscitée chez les enseignants par l'affaire de la rue Rampal qui a décidé du mouvement.

Le 23 mars 2007, Valérie Boukobza, la directrice de l'école avait passé sept heures en garde à vue pour s'être opposé quelques jours plus tôt à l'arrestation du grand-père sans papiers d'un élève scolarisé dans

→
Mixing heavier weight in the body text
6 Greta Text Regular combined with Medium (+)
7 Greta Text Regular combined with Bold (+)

Overview of supported OpenType layout features

i:ab?! (doh-ehg) ▶ i:AB?! (DOH-EHG)

i+ Case Sensitive forms (CASE)
When function 'change to caps' is applied from within an application (not when text is typed in caps) appropriate case-sensitive forms are automatically applied. Regular brackets, parenthesis, dashes and hyphens are replaced with their capital forms.

'ABC' 'Abc/D[(ef)]g'?! ▶ 'ABC' 'ABC/D[(EF)]G'?! fig.1
'ABC' 'Abc/D[(ef)]g'?! ▶ 'ABC' 'ABC/D[(EF)]G'?! fig.2

aA Small Capitals & All Small Caps (SMCP & C2SC)
In Adobe applications there are two methods of applying small capitals. The first one, Small Caps (◊ 35H) fig.1 replaces only lower case letters with small caps. The second method, All Small Caps, fig.2 replaces also capital letters with small capitals, and replaces regular quotation marks, exclamation points and question marks, slashes and asterisk with lowered small caps variations.

012345 ▶ 0̇12345

012345 ▶ 0̇12345

00 Slashed Zero (ZERO)
Because in some circumstances '0', can be mistaken for an 'O', alternative forms of 'slashed zero' are available for all styles of figures

fi fl ffi ffl fh fk ▶ fi fl ffi ffl fh fk

fi fi ▶ fi fi

λλγγ ▶ λγγ

ffi Standard Ligatures (LIGA)
Standard ligatures are those which are designed to improve the kerning and readability of certain letter pairs. For example, when this feature is activated, typing 'f' and 'i' will automatically produce the 'fi' ligature. Using ligatures does not affect the spelling and hyphenation of your text in any way.

2 1/2 3 1/10 4 125/5100 ▶ 2½ 3¼ 4 125/5100

7/8 Arbitrary Fractions (FRAC)
Typotheque OpenType fonts already include a number of pre-designed fractions. Other arbitrary fractions are easily made by using the fraction feature.

(1) (2) (3) [4] [5] [6] ▶ ① ② ③ ④ ⑤ ⑥

--> -> <-- ^- ^- ▶ → → ← ↑ ↓

-----> ▶ →

ct' Discretionary Ligatures (DLIG)
Greta includes handy features such as replacing hyphen and greater than/less than signs with real arrows, or automatic activation of circled numerals by enclosing them in parenthesis when the discretionary ligature feature is activated. Brackets activate alternative inverse enclosed numerals. Discretionary ligatures are off by default in Adobe applications.

x (1+1.42 × 6) = y³⁷ πr² ▶ x^(1+1.42 × 6) = y³⁷ π^{r²}

x² Superscript / superiors (SUPS)
Replaces all styles of figures (old style, tabular, lining) and letters with their superior alternates, which can be used for footnotes, formulas, etc. Superior characters are more legible than mathematically scaled characters, have a similar stroke weight, are spaced more generously, and better complement the rest of the text.

H₂O (10,00 + \$500) sm ▶ H₂O_(10,00 + \$500) sm

H₂ Subscript / inferiors (SINF)
Replaces all styles of figures (old style, tabular, lining) and letters with their inferior alternates, used primarily for mathematical or chemical notation. Inferior characters are more legible than mathematically scaled characters, have a similar stroke weight, are spaced more generously, and better complement the rest of the text.

{{[012-3456-789]}}
 {{[0 1 2-3 4 5 6-7 8 9]}}
 ({{012-3456-789}})
 ({{[012-3456-789]}}

123 Tabular Lining Figures (TNUM_LNUM)
123 Tabular Oldstyle Figures (TNUM_ONUM)
619 Proportional Oldstyle Figures (PNUM_ONUM)
123 Proportional Lining Figures (PNUM_LNUM)
619 Changes figures to any selected style: Lining figures which fit better with all-capital text, old-style figures, for use in a flow of lowercase and upper case text, or tabular (fixed width) versions.

1st 2nd 3rd Mlle No1 ▶ 1st 2nd 3rd M^{lle} N^o1

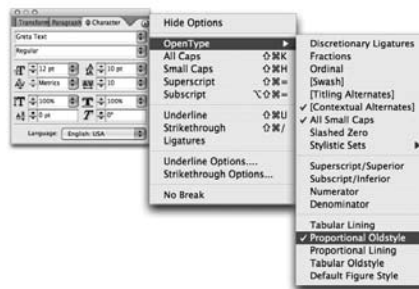
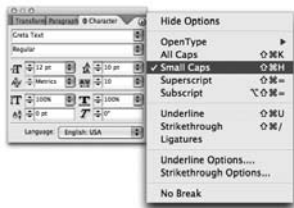
1st Ordinals (ORDN)
 The ordinals feature replaces alphabetic glyphs (but not numerals) with their corresponding superior forms.

€ \$ £ ¥ ¢ ¤ ¨ ¯ ¸ ˆ ˇ ˘ ˙ ˚ ˛ ˜ ˝ ˞ ˟ ˠ ˡ ˢ ˣ ˤ ˥ ˦ ˧ ˨ ˩ ˪ ˫ ˬ ˭ ˮ ˯ ˰ ˱ ˲ ˳ ˴ ˵ ˶ ˷ ˸ ˹ ˺ ˻ ˼ ˽ ˾ ˿ ̀ ́ ͂ ̓ ̈́ ͅ ͆ ͇ ͈ ͉ ͊ ͋ ͌ ͍ ͎ ͏ ͐ ͑ ͒ ͓ ͔ ͕ ͖ ͗ ͘ ͙ ͚ ͛ ͜ ͝ ͞ ͟ ͠ ͡ ͢ ͣ ͤ ͥ ͦ ͧ ͨ ͩ ͪ ͫ ͬ ͭ ͮ ͯ Ͱ ͱ Ͳ ͳ ʹ ͵ Ͷ ͷ ͸ ͹ ͺ ͻ ͼ ͽ Ϳ ̀ ́ ͂ ̓ ̈́ ͅ ͆ ͇ ͈ ͉ ͊ ͋ ͌ ͍ ͎ ͏ ͐ ͑ ͒ ͓ ͔ ͕ ͖ ͗ ͘ ͙ ͚ ͛ ͜ ͝ ͞ ͟ ͠ ͡ ͢ ͣ ͤ ͥ ͦ ͧ ͨ ͩ ͪ ͫ ͬ ͭ ͮ ͯ Ͱ ͱ Ͳ ͳ ʹ ͵ Ͷ ͷ ͸ ͹ ͺ ͻ ͼ ͽ Ϳ

¥ \$ Currency (CRCY)
 Collection of various currency symbols: (U+20A0..U+20CF)

[[(())]] ▶ [(())]
 ʸ ʸ ʸ ʸ ▶ ʸ ʸ ʸ ʸ
 α β θ φ ▶ α β θ φ
 в г д ж з и й к л п т ц ч ш щ ъ ы ю ▶
 ъ з г д ж з и й к л п т ц ч ш щ ъ ю

SS 01 STYLISTIC SETS (SS01)
 Greta includes some alternative characters which can be activated by turning on 'stylistic sets'. Stylistic set 1 make for an easy access to open brackets and paranthesis. Set 2 replaces Greek zeta and Upsilon by its alternative version; set 3 replaces alpha, beta, theta and phi by scriptive alternates; and finally set 4 duplicates the Localised Forms feature, and uses shapes of Cyrillic preferred in Bulgaria.



OpenType font format allows including more characters inside one single font file, so there is no need to have separate fonts for Old-style, Tabular, Lining figures, ornaments or small caps, given you are using an OpenType-savvy application such Adobe InDesign®, Adobe Illustrator®, QuarkXPress 7, etc. Instead of selecting a different font, one only need to activate an OpenType feature which controls the desired OpenType layout feature.

OpenType fonts can contain various styles of numerals within one font. These different types of numbers are controlled by your typesetting application (such as Adobe InDesign®, Adobe Illustrator®, QuarkXPress 7, etc) Please note that not all applications support OpenType features. The software which cannot access these advances, for example Microsoft Word® will use only display 'default' figures. If you do not specify which style of numerals you would like to use, the application will use the 'default' figures. Greta, for example, uses proportional lining figures as default.

For example, to access Small Caps, go to **Character menu**, and select **Small Caps**. Alternatively you can use a shortcut Command+Shift+H.

If you go to **Character** and then **OpenType** menu in Adobe applications, there you can change the numbers to any other desired numeral style.

For more about OpenType information go to www.typotheque.com/opentype

Font overview

Family name	Greta Text Pro & Greta Text Std
Designed by	Peter Bilak (Cyrillic by Gayaneh Bagdasaryan & Alexei Kassian)
Released	September 2008
Font format	OpenType PS
Supported encodings	Latin 1 (1252), Latin 2 - Central European (1250), Turkish (1254), Baltic (1257), Vietnamese (1258), Cyrillic (1251), Greek (1253), Greek Polytonic, Superscripts & Subscripts, Number forms, Arrows, Currency symbols
Supported languages OpenType Std	Greta Text Std supports following languages: Afrikaans, Basque, Bokmål, Bosnian, Breton, Catalan, Croatian, Czech, Danish, Dutch, English, Esperanto, Estonian, Faroese, Finnish, French, German, Greenlandic, Hawaiian, Hungarian, Icelandic, Indonesian, Irish Gaelic, Italian, Latvian, Lithuanian, Luxemburgish, Maltese, Norwegian, Polish, Portuguese, Rhaeto-Romanic, Romani, Romanian, Sami, Serbian (Latin), Slovak, Slovene, Sorbian, Spanish, Swahili, Swedish, Turkish and Welsh
Supported languages OpenType Pro	Greta Text Pro supports following languages: Abaza, Adyghe, Afrikaans, Albanian, Avar, Azeri (Latin), Balkar, Basque, Belarusian, Bosnian, Breton, Bulgarian, Catalan, Croatian, Czech, Danish, Dargin, Dutch, English, Esperanto, Estonian, Faroese, Finnish, French, Friulian, German, Greek, Greek (ancient), Greenlandic, Hawaiian, Hungarian, Icelandic, Indonesian, Ingush, Interlingua, Irish Gaelic, Italian, Kabardian, Komi, Kumyk, Kurdish (Latin), Lak, Latvian, Lezgian, Lithuanian, Luxemburgish, Macedonian, Malay, Maltese, Mordvin (Erzya), Mordvin (Moksha), Māori, Nanai, Nenets, Nivkh, Norwegian (Bokmål), Norwegian (Nynorsk), Polish, Portuguese, Rhaeto-Romanic, Romani, Romanian, Russian, Sanskrit (Devanagari) transliteration, Sámi (Inari), Sámi (Lule), Sámi (Northern), Sámi (Southern), Selkup, Serbian (Cyrillic), Serbian (Latin), Slovak, Slovene, Sorbian, Spanish, Swahili, Swedish, Tabasaran, Turkish, Ukrainian, Vietnamese and Welsh
Number of characters per style	OpenType Std: 1.157 , OpenType Pro: 2284
Number of fonts in family	24
Supported OpenType features	Capital Spacing (CSPS), Slashed Zero (ZERO), Denominators (DNOM), Arbitrary fractions (FRAC), Subscript/inferiors (SINF), Superscript/Superiors (SUPS), Case-Sensitive Forms (CASE), Small Capitals From Capitals (C2SC), Small Capitals (SMCP), Oldstyle Figures (ONUM), Lining Figures (LNUM), Tabular Figures (TNUM), Proportional Figures (PNUM), Ordinals (ORDN), Stylistic Alternates (SALT), Stylistic Sets (SS01 - SS04), Standard Ligatures (LIGA), Discretionary Ligatures (DLIG), Ornaments (ORNM), Access all Alternates (AALT), Glyphs composition/decomposition (CCMP), Localised Forms (LOCL)
Available at	www.typotheque.com

Greta Text, which format to choose

	PostScript font	OpenType Std	OpenType Pro
Number of glyphs per font	246	1 157	2284
Number of supported languages	26	44	82
Number of fonts in family	72	24	24
Price per font	€ 60	€ 90	€ 120
Price of complete family	€ 480	€ 560	€ 690