

TYPE FAMILY

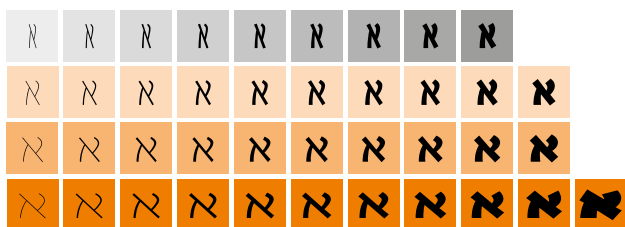
Greta Sans Hebrew Condensed

גרטה סנס עברית צר

ABOUT

Greta Sans is a powerful toolbox capable of dealing with the most complex typographical situations, coming in 10 weights and 4 widths. Greta Sans was planned from the outset as a system of interrelated styles. It started in 2001 as a relatively small family of Sans, and over the next 10 years it organically grew to include Serif, Monospaced, Condensed and Display styles, as well as different language versions.

In 2015, we expanded the system by way of the Cyrillic and Greek support. In 2016, we published the Arabic, and in 2017 we finally introduced the Hebrew and Devanagari versions. There is no reason why only Latin type should benefit from these advances in typography.



AVAILABLE STYLES

Hairline	היירליין
Thin	דק
Extra Light	אקסטרה-קל
Light	קל
Regular	רגיל
Medium	מדיום
SemiBold	סמי-בולד
Bold	בולד
Heavy	כבד
Black	בלאק

DESIGN

Latin Peter Bilak, 2001
Hebrew Peter Bilak and Daniel Berkovitz, 2017

UPPERCASE

ABCDEFGHIJKLMNOPQRSTUVWXYZ

ÁÂÃÄÅÇÈÉÊËÌÍÎÏÑÒÓÔÕÖØÙÚÛÜÝÆ

LOWERCASE

abcdefghijklmnopqrstuvwxyz

àáâãäåçèéêëìíîïñóôõöøùúûüÿæœ

SMALL CAPS

ABCDEFGHIJKLMNOPQRSTUVWXYZ 0123456789

ÁÂÃÄÅÇÈÉÊËÌÍÎÏÑÒÓÔÕÖØÙÚÛÜÝÆ

HEBREW

אבגדהוזחטיכךלממנסעפצקרשת

אבגדהוזחטיכךלממנסעפצקרשת

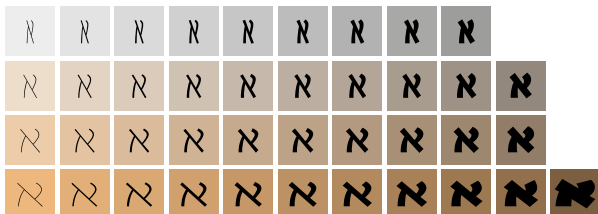
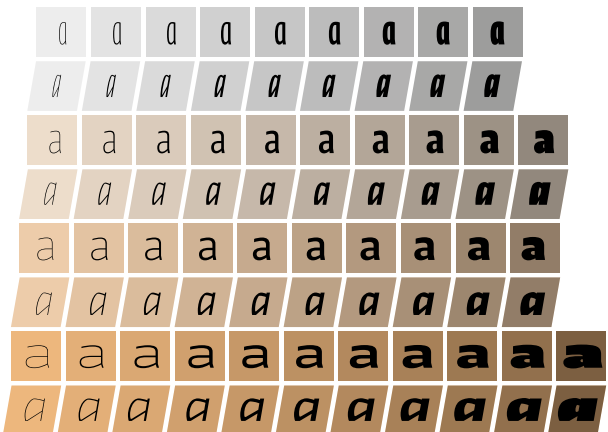
א ב ג ד ה ו ז ח ט י כ ל מ נ ס ע פ צ ק ר ש ת

PUNCTUATION AND SYMBOLS

! : ; ? # % & * - - - (. , : ;) ' " () [] { } ¢ € \$ ¥ £ ₪

! | « » () ¶ • • - x + ± ÷ ÷ ∞ ≤ ≥ < > = ≠ ≈ † ‡ § @ ° © ® ™

מוצור **מורחב**
 condensed **ex-**
tended
 זרהו **המכר**
 That's the **me-**
ssage



מלונות

קאבוצ'ון, וואטאנה ①
Cabochoh Wattana
 בולטולה בסגנון שנחאי
 אם אתם רוצים להיות במרחק
 הליכה מן הברים המוזמנים
 והמסעדות סביב כביש סוקמוויט,
 כדאי למצוא מקום שקל לברוח אליו,
 מלון קאבוצ'ון בטעם וינטג' ממוקם
 באופן אידיאלי.
 דרך שוקהומוויט 14/29
 קלונגטון נוא, 10110
 (1) 2 259 2871
cabochohhotel.com

וילה צ'אקראבונגה, טטיאן ②
Villa Chakrabongse, Tattien
 סביבת ריגל
 יש גישה לאזור ברכה יפה וביתן
 אוכל עם נוף מקסים על הנהר
 ומקדשים שונים. ברוב החדרים יש
 חפצות כמנטיות

6,917 ק"מ

7

בנגקוק
Bangkok

כדאי לדעת

למצוא את הדרך | מערכת
 הרחובות והכתובות של בנגקוק אינה
 מתאימה לשום מקום אחר בעולם.
 למרבה המזל, GPS עובד די טוב כאן.

לדרך בזהירות | למדרכות (אם
 הן קיימות) יש נטייה להיעלם, רוכבי
 אופנוע נוטים לרכב נגד כיוון התנועה
 של כלו כרכב. ישננים לני נסגני לרכב